

2F 绘制体验专柜

工艺中心 2楼

您不想尝试在雪白的盘子或马克杯上自由涂绘,制作独一无二的原创作品吗?
有空位时随时接待。作品将于2~3周后寄到。



报名时间: 10:00~16:00

费用: 2000日元~
(含消费税和日本国内运费)

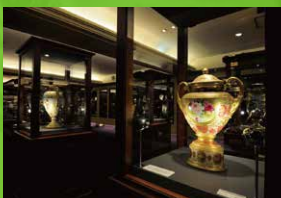
◎日本国内运费免费。

3F, 4F Noritake Museum

Noritake博物馆 3楼, 4楼

邂逅Noritake的美丽与传统。

4楼展厅内展示了明治到昭和初期制造·出口的「Old Noritake」以及色彩艳丽的「画贴」(即设计稿)。请尽情欣赏其丰富多彩的技巧所营造出的豪华优美世界。



3楼展厅内主要陈列着1904年日本陶器合名会社创立以后(现株式会社则武),作为工业产品而制作的正餐餐具。可以观赏到与时变迁的Noritake设计。

工艺中心 楼层介绍

Noritake博物馆

4F 尽情欣赏面向美国出口的豪华系列「Old Noritake」与精美的设计稿「画贴」。

Noritake博物馆

3F 展示着日本第一套西式正餐餐具套装「SEDAN」以及各种各样的西式餐具。此外还有主题展览专柜。

工艺中心
(绘制工艺参观设施·
体验专柜)

2F 您可以观赏到熟练工匠的手绘表演,以及各种绘制工艺。这里设有绘制体验专柜(收费)。

工艺中心
(坯体制造工艺参观设施)

1F 为您介绍从「造型」到「釉烧」,通过灌浆成型制造坯体的工艺。

※推荐参观路线1F→2F→4F→3F



- 交通**
- 乘坐公共交通工具时
JR·名铁·近铁「名古屋」站……………步行15分钟
地铁东山线「龟岛」站2号出口……………步行5分钟
名古屋站巴士6号乘车处……………乘车3分钟至「Noritake的森林」下车既是名古屋站巴士「ME~GURU」乘车处……………乘车15分钟至「Noritake的森林」下车既是
 - 驾车时
距名古屋高速都心环状线「锦桥」出口车程10分钟
- 休息日** ●每周一(逢节假日时则推迟至次日)、年末年初
- 开放时间** ●10:00~17:00
- 入馆费** ●成人和学生500日元、65岁以上的老年人300日元、高中生以下免费
持有残疾人手册的人士出示证明可免费入馆
有团体优惠(30位以上优惠10%、100位以上优惠20%)
丰田产业技术纪念馆的通票为800日元
- 停车场** ●有30分钟停车100日元 购物5000日元以上者免停车费

Noritake的森林 工艺中心

邮编 451-8501 名古屋市西区则武新町3丁目1番36号

咨询电话 052-561-7114 传真 052-561-7276

网页 <https://www.noritake.co.jp/mori/>



了解·制作美丽的陶瓷器

Craft Center

Noritake的森林 工艺中心 简介



2019.12 3.000