

*Noritake*

Corporate Profile 会社案内



# DNA of

代表取締役社長 President

小倉 忠 Tadashi Ogura

ノリタケは1904年に洋食器の製造を開始して以来、セラミックスに関連する技術を核として、自動車・鉄鋼などの基幹産業から、電子部品や素材に至るまで、幅広い産業分野に事業を展開してきました。

その110余年の歴史の根底には、事業を通じて社会に貢献することを志した創立の精神と、ものづくりにかける情熱がありました。これらはノリタケのDNAとして今日まで脈々と受け継がれています。

そしてその精神に基づいて定められた社是、「良品・輸出・共栄」のもと、ノリタケはお客様第一に徹した良い製品と良いサービスを提供することで、お客様や取引先から信頼され、社会から必要とされる企業として、更なる成長を目指し、たゆみない努力と挑戦を続けていきます。

# Noritake

Since the company's inception in 1904 as a manufacturer of tableware, we at Noritake have constantly expanded our business around a growing range of applications for ceramic technologies. Now our operations incorporate everything from automotive, steel and other heavy industries, to electronic components and materials.

For more than a century, our business has been founded on the solid bedrock provided by the founders' philosophy of using the company as a vehicle for social good, as well as their passion for innovative manufacturing. Today, those values are still the dominant proteins in our DNA.

"Good quality, Export, and Co-prosperity"—our corporate motto instills in us the spirit of the company's founder and drives us to provide customer-oriented products and services. Our mission is to earn and sustain the trust of our customers and business partners and play a positive role in society. We are committed to pursuing further growth through our ceaseless quest to seek out and overcome challenges.

# The Creed of Noritake

## 原点～ 創業者から受け継いだ想い

Invaluable lessons from Noritake's founders



1914年に完成した  
日本初のディナーセット  
“セダン”のディナー皿  
Dinner plate of SEDAN, Japan's  
first dinner set completed in 1914

ノリタケの歴史は、今から100年以上前の19世紀後半、日本が長く続いた鎖国政策を解き、海外との交易を始めたばかりの頃にさかのぼります。創業者の森村市左衛門は日本の富が国外へ流出していくことに危機感を抱き、福沢諭吉に助言を求め、国利民福への想いから海外貿易を始めました。

この事業を通して出会ったのが、ヨーロッパの白く美しい陶磁器でした。「白く美しい精緻な洋食器を日本で作りたい」森村市左衛門が抱いた想い、そこには事業を通して社会に貢献するという精神がありました。

1904年、現在の本社がある場所に近代的な製陶工場を建設し、本格的に洋食器製造を開始しました。ディナーセットに不可欠な25cmの皿を焼き上げるには困難を極めました。経営陣、技術者が一丸となって研究を重ねた結果工場建設から10年、ついに日本初のディナーセット「セダン」が完成しました。

セダンの誕生によって、ノリタケは、世界の洋食器ブランドへと発展。その後、洋食器製造で培った技術を追求め、様々な分野へと事業を広げていきました。

Noritake's history begins in the late 1800s, a heady age for Japan as the country emerged from centuries of isolation to interact with the rest of the world. The company's founder, Ichizaemon Morimura, spurred by a desire to prevent Japan's wealth from being drained out of the country and buoyed by advice from scholar Yukichi Fukuzawa, a prominent leader of Japan's development at the time, set up an international trade business with the idea of generating wealth for the country and happiness for its people.

Trading with the outside world brought the beautiful, white porcelain of Europe to Ichizaemon and his comrades' attention. They longed to manufacture this exquisite craftsmanship and impeccable whiteness in Japan, and to leverage his business to contribute to society.

In 1904, on the site of Noritake's current company headquarters, they established a ceramics factory, brimming with modern production equipment, and set about making authentic Western Style tableware. Producing 25cm plates, a core item of any dinner set, proved to be a challenge. The company's technicians and executives put their heads together to come up with a workable process. After ten long years of research, they finally completed Noritake's first pattern, named "Sedan". This was, Japan's first locally produced dinner set.

Sedan established Noritake as a global tableware brand. Producing quality ceramics enabled Noritake to amass a wealth of various technologies that has since been adapted for use in other sectors.



創業者 森村市左衛門  
Ichizaemon Morimura



1904年 創立当時の本社工場  
The Headquarters Plant at the company's  
founding in 1904



## 企業のあるべき姿～ 我が社の精神

### Corporate Philosophy: Noritake Creed

1909(明治42)年、森村市左衛門は企業のあるべき姿を「我が社の精神」として記しました。ここでうたわれた「共生、共栄」「社会貢献」「信用第一」「清廉、協力」などの精神は、現在においても社員一人ひとりに連綿と受け継がれています。

1957(昭和32)年、この「我が社の精神」に基づいて社是を定め、現在もこれを実践しています。

In 1909, Ichizaemon Morimura set down the Noritake Creed, the philosophy to which our company was to adhere. Outlining concepts such as harmonious coexistence with mutual prosperity, social contribution, trust first, and cooperation with integrity, this spirit has been upheld to this day, in the conduct of every member of our company. Based on this, we established a company motto in 1957, and it has been the base of our conduct ever since.



森村市左衛門 直筆の「我が社の精神」  
Noritake Creed hand written  
by Ichizaemon Morimura

## 社是 Corporate Motto

- 「良品」 良識を持ち誠意を尽くして良品主義に徹します
- 「輸出」 世界的視野に立って、国際性を追求し、社会に貢献します
- 「共栄」 良き企業社会人としての役割を果たし、社会とともに発展します

Good quality/Making all-out efforts to manufacture the finest quality products with social common sense.  
Export/Pursuing internationalism and contributions to society based on our global vision  
Co-prosperity/Growing and developing together with society as a good corporate citizen

## グループ企業倫理綱領 Noritake Group's Code of Ethics

「我が社の精神」を源とし、現代社会において良き企業市民として守るべき行動基準や、企業活動を行う上で常に意識しなければならないことを表したものです。ノリタケグループ各社、全役員、全社員が企業活動を行う上での指針としています。

Based on the Noritake Creed, this code expresses the standards of conduct as a good corporate citizen in modern society, and awareness regarding corporate activity that the company must maintain at all times. It provides the guiding principles in corporate conduct for all executives and employees of the Noritake Group companies.

### ◎倫理規範 Ethics Standards

- |                                   |   |
|-----------------------------------|---|
| 1. 社は「良品・輸出・共栄」の実践                | 1. Corporate mission practices of "Good quality, Export, and Co-prosperity"   |
| 2. 法令・社会規範の遵守                     | 2. Compliance with laws and societal ethics   |
| 3. 社員の人権尊重                        | 3. Respect for employee's human rights  |
| 4. 地球環境の保全と、<br>ゆたかで住みやすい地域社会への貢献 | 4. Preservation of the earth's environment and contributions toward maintaining affluent, livable local communities |
| 5. 株主・顧客・地域社会などへの情報開示             | 5. Provision of information to shareholders, customers, and the local community                                     |

# The History of Noritake

食器製造で培った技術を応用・発展させ、  
4つの事業を展開しています。

Ceramic technologies drive expansion into four sectors



1900

- 1904 日本陶器合名会社創立
- 1907 陶磁器用砥石の製造開始
- 1909 「我が社の精神」を宣明
- 1914 日本初のディナーセット完成
- 1917 日本陶器株式会社へ改組
- 1918 陶磁器画付用の転写紙の製造開始
- 1932 ボーンチャイナの研究、製造開始
- 1939 工業用砥石の本格的製造開始
- 1947 米国に販社設立

- 1904 Established Nippon Toki Gomei Kaisha
- 1907 Began production of grinding wheels for tableware
- 1909 Proclaimed the Noritake Creed
- 1914 Succeeded in production of the first dinner set in Japan
- 1917 Reorganized into Nippon Toki Co., Ltd
- 1918 Began production of decalomania paper for tableware
- 1932 Began research and production of bone china
- 1939 Began full-scale production of industrial grinding wheels
- 1947 Established NORITAKE CO., INC. in the USA



日本初のディナーセット“セダン”  
The first dinner set in Japan  
“Sedan”



初期の工業用砥石  
Early-period industrial  
grinding wheels

1950

- 1958 オーストラリアに販社設立
- 1960 神守工場(レジノイド砥石製造)操業開始
- 1964 三好工場(食器製造)操業開始
- 1967 伊勢電子工業(株)(現ノリタケ伊勢電子)が蛍光表示管を開発
- 1967 厚膜回路の印刷技術開発
- 1971 世界初のビトリファイドCBNホイール完成
- 1972 ダイヤモンド工具の製造開始
- 1972 スリランカに食器工場設立
- 1973 スタティックミキサー(静止型混合器)の技術導入
- 1975 ローラーハースキルン(RHK)の販売開始

- 1958 Established NORITAKE (AUSTRALIA) PTY LTD.
- 1960 Began operation of Kamori Plant (production of resinoid grinding wheels)
- 1964 Began operation of Miyoshi Plant (production of tableware)
- 1967 Ise Electronics Corporation (today's Noritake Itron Corporation) developed vacuum fluorescent displays
- 1967 Developed printing technology for thick film circuits
- 1971 Succeeded in developing the world's first vitrified CBN grinding wheel
- 1972 Began production of diamond tools
- 1972 Established today's NORITAKE LANKA PORCELAIN (PRIVATE) LIMITED
- 1973 Introduced technology for static mixer
- 1975 Launched the Noritake Roller Hearth Kiln



初期の蛍光表示管  
Early-period vacuum  
fluorescent display



70年代のローラーハースキルン  
Roller hearth kiln in the 1970s

工業機材事業

Industrial Products Business

セラミック・マテリアル事業

Ceramics & Materials Business

エンジニアリング事業

Engineering Business

食器事業

Tabletop Business

1972

ダイヤモンド工具の製造開始

Began production of diamond tools

1990

セラミック砥粒砥石 (CX砥石) 開発

Developed Ceramic Grain CX Wheel

1967

厚膜回路の印刷技術開発

Developed printing technology for thick film circuits

2008

太陽電池用電極ペーストの販売開始

Launched electrode paste for solar cells

1973

スタティックミキサー (静止型混合器) の技術導入

Introduced technology for static mixer

1975

ローラーハースキルン (RHK) の販売開始

Launched the Noritake Roller Hearth Kiln

2011

“マスターピースコレクション” 発表

Presented the “Masterpiece Collection”

1980

- 1981 日本陶器(株)を(株)ノリタケカンパニーリミテドに社名変更
- 1983 遠赤外線セラミックヒーターを開発
- 1987 ドイツに欧州向け販社設立
- 1988 台湾に化工機材販社設立
- 1990 セラミック砥粒砥石 (CX砥石) 開発
- 1994 リチウムイオン電池用RHK納入開始
- 1995 タイに石膏工場設立
- 1995 インドネシアに電子部品工場設立
- 1997 英国に電子部品販社設立
- 2001 ノリタケの森を開設
- 2003 米国でビトリファイドCBN砥石工場操業開始

2000

- 2004 創立100周年
- 2004 中国 上海に販社設立
- 2008 太陽電池用電極ペーストを販売開始
- 2011 “マスターピースコレクション” 発表
- 2012 タイで超砥粒研削工具工場操業開始
- 2012 東京 銀座に食器直営店開設
- 2012 共立マテリアル(株)完全子会社化
- 2013 中国蘇州で砥石工場操業開始
- 2014 本社工場を三好事業所に移転
- 2014 日本レヂボン(株)連結子会社化

- 1981 Nippon Toki Co., Ltd. was renamed to NORITAKE CO., LIMITED
- 1983 Developed far-infrared ceramic heaters
- 1987 Established Noritake Europa GmbH in Germany
- 1988 Established NORITAKE TAIPEI CO., LTD. in Taiwan
- 1990 Developed Ceramic Grain CX Wheel
- 1994 Began supply of roller hearth kilns for Li-ion batteries
- 1995 Established today's NORITAKE SCG PLASTER CO., LTD. in Thailand
- 1995 Established PT. NORITAKE INDONESIA
- 1997 Established Itron (U.K.) Limited
- 2001 Opened Noritake Garden
- 2003 Began operation of vitrified-bond CBN wheel plant in the USA

- 2004 100th anniversary of foundation
- 2004 Established NORITAKE SHANGHAI TRADING CO., LTD. in China
- 2008 Launched electrode paste for solar cells
- 2011 Presented the “Masterpiece Collection”
- 2012 Established NORITAKE SA (THAILAND) CO., LTD.
- 2012 Opened the tableware shop “Noritake Ginza” in Tokyo
- 2012 Made KCM Corporation a wholly-owned subsidiary
- 2013 Began operation NORITAKE ABRASIVES (SUZHOU) CO., LTD. in China
- 2014 Main production site moved to Miyoshi Plant
- 2014 Made Nippon Resibon Corporation a consolidated subsidiary



遠赤外線セラミックヒーター  
Far-infrared ceramic heater



CX砥石  
Ceramic Grain CX Wheel



マスターピースコレクション “クイーンズガーデン”  
Masterpiece Collection “Queen's Garden”





# 工業機材事業

Industrial Products Business

研削・研磨工具の総合メーカーとして、  
ものづくり産業を支えています。

We support the manufacturing industries with our complete range of grinding and polishing tools

ノリタケは、研削砥石やダイヤモンド・CBN工具、研磨布紙などを製造する国内最大の研削・研磨工具の総合メーカーです。加工の精度や効率など、その性能は世界でもトップクラスを誇り、自動車、鉄鋼、ベアリングといった日本の基幹産業を陰で支えています。現在は、LED用サファイアなどの加工に使われるダイヤモンド工具など、成長分野に向けた製品の開発に注力しています。また、消費地生産を目指して、海外生産拠点の整備を進めているほか、使用済みビトリファイド砥石のリサイクルシステムを確立し、環境負荷低減への取り組みも積極的に行っています。

Noritake is the largest manufacturer of grinding and polishing tools in Japan, producing a wide range of abrasive wheels, diamond and CBN tools, and coated abrasives. Our products offer world-class performance with unbeatable finishing precision and efficiency, and play a major behind-the-scenes role in supporting Japan's core industries: automotive, steel, and bearing. Recently, we also offer solutions for new, growth areas. For instance, we develop diamond tools, an integral part of processing sapphire for LED. Aiming local production for local consumption, we are currently working on the development of overseas production bases. Moreover, we proactively seek to reduce environmental impact through a number of means such as establishing a system for recycling vitrified wheels.



## 食器製造技術から生まれた砥石

1907(明治40)年に、食器の糸底の研磨仕上げ用砥石を自社製造したことが工業機材事業の始まりです。初期の砥石は結合剤(ボンド)に陶石、長石や粘土を用い、食器と同じ窯で焼成していました。その後、研削砥石は、顧客のニーズに応えるように性能が向上し、1990年には今までの数倍の性能を持つセラミック砥粒が開発されました。そしてこの砥粒を使用した、従来品より低温で焼成可能な新ボンド“CXシリーズ”は、切れ味が向上しただけでなく、低温焼成による製造時の大幅な省エネをも実現し、環境にやさしい製品となりました。このセラミック砥石“CXシリーズ”をはじめとする低温焼成砥石は現在でも進化を続けています。

## DNA of *Noritake*

### Development of tableware technology leads to high-performance grinding wheels

Our industrial products business stretches back to 1907 and the development of our own grinding wheel for use on the foot rims of tablewares. Early grinding wheels were made using porcelain stone, feldspar, clay, and binding agent, and were fired in the same kilns as tableware products. Subsequently, we developed abrasive wheels with better performance to meet clients' needs; by 1990, we have developed ceramic grains that provided a better grind by orders of magnitude in comparison with conventional wheels. These ceramic grains became a defining feature of the new CX Series of grinding wheels, which feature a new bonding system that can be fired at much lower temperatures than previous products. Not only does the CX Series ensure crisper grinding, its lower energy requirements during production meaning it has a lower environmental impact. Including the CX series, our grinding wheels that can be fired at low temperatures continue to achieve further breakthroughs.

## 形状維持性に優れた砥石

### “ノンクロッティ”

難削材の加工では砥石の切れ味を良くするため、砥粒間隔を広げ、気孔がたくさんあるポーラス構造にすることで研削焼けを抑制しています。ビット均質ポーラス砥石“ノンクロッティ”は、気孔と砥粒を従来品よりも均質に分散させることにより、研削焼けを抑制し、形状維持性にも優れた砥石となっています。高効率な研削や超耐熱鋼の研削などにも効果を発揮します。



ビット均質ポーラス砥石“ノンクロッティ”  
Vitrified Wheel with a Uniform Porous Structure “Nonclotty”

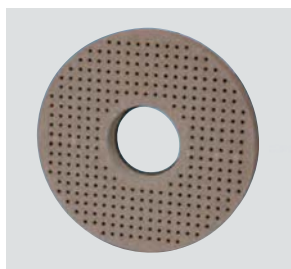
### “Nonclotty” grinding wheel offers superior shape retention

In a move designed to improve the ability of our grinding wheels to act on difficult-to-cut materials, we developed a new product with broader spaced grains and a porous structure, which greatly restricts grinding burn, the “Non-clotty”, a vitrified wheel with a uniform porous structure. With pores and grains spaced more uniformly, the Non-clotty also retains shape better than previous wheels. It is the ideal grinding wheel for jobs requiring high-efficiency cutting capacity, and is particularly useful when cutting ultra-heat-resistant metals.

## Quality of Noritake



歯車研削用ビット砥石“ギヤエース”  
Vitrified Wheel for Gear Grinding “Gear Ace”



平面研削用砥石“フラッディ”  
Disc Grinding Wheel “Flatdy”



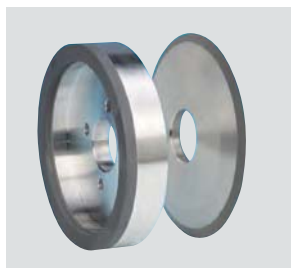
ビットCBN“メガライフホイール”  
Vitrified CBN Wheel “Mega-Life Wheel”



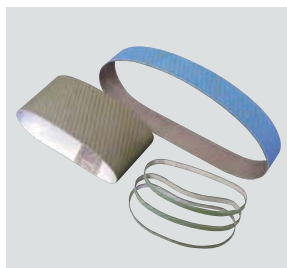
ビットCBN“シームレスセンターレスホイール”  
Vitrified CBN Wheel  
“SEAM-LESS CENTER-LESS WHEEL”



超硬主溝研削用メタルホイール  
“ドレスレスメタル”  
Metal Wheel for Super-hard Main Groove  
Grinding “Dress-less Metal”



ダイヤモンド焼結体(PCD)研削用ホイール  
“スムーズファイン”  
Poreless Vitrified Diamond PCD Grinding Wheel  
“Smooth Fine”



ダイヤモンドベルト“アルタ”  
Diamond Coated Belt “Alta”



ポータブルバランサー  
“バランスアイーZZ”  
Portable Balancing Device “Balance Eye-ZZ”

# 素材から電子部品まで、 オンリーワン技術の開発に挑んでいます。

Ceramics & Material business unit focuses on development of unique and superior technologies in a wide range of fields from materials to electronics components or devices.

ノリタケのコア技術である、セラミックスに関する原料精製、成形、印刷などの技術を応用して、幅広く製品を開発。積層セラミックコンデンサなどの電子部品に使われる「電子ペースト」、自動車やLED照明、医療機器用の「厚膜回路基板」、表示デバイス「蛍光表示管」、ジェットエンジンの部品製造に使われる「セラミック中子」など、高品質で特長ある製品が様々な産業分野で活躍しています。近年、市場のニーズはますます高機能を志向しており、これらのニーズに対応した新しい技術・製品の開発に、日々挑戦を続けています。

Using Noritake core technologies, ceramic material refining, ceramic forming, and thick film printing technologies, Noritake developed a wide range of products; electronic pastes for multilayer ceramic capacitors and other electronic parts, thick film circuit boards for automotive, medical instruments, and light emitting diodes (LED), vacuum fluorescent displays, ceramic cores for precision casting of jet engine turbine blades blades, etc. Their excellent quality and unique features contribute to solutions of customer needs in various industrial fields. Noritake continues its efforts in developing new technologies and products to meet market needs, rapidly changing toward higher functionality.



## セラミック・マテリアル事業

Ceramics & Materials Business

思いがけない分野で活躍する、  
電子ペースト・転写紙・画付材料。

陶磁器づくりの原材料を混ぜる、転写紙を印刷するといった技術が積層セラミックコンデンサなどに使われる電子ペースト、タイルやヘルメット、ラケットを装飾する転写紙へと応用、発展。陶磁器づくりの技術は思いがけない産業分野で活躍しています。



電極用ペースト  
Electrode Paste

Beyond your imagination, applications of our electronic paste, decalomania papers and painting materials are diversified.

Technologies which Noritake developed from experience of manufacturing tableware, such as mixing raw materials or printing decalomania papers, evolve into advanced technology for electronic paste used as electrode of multilayer ceramic capacitors and decalomania papers for tiles, helmets and tennis rackets.



転写紙  
Decalomania Paper



水金液  
Liquid Gold



電子部品用セラミック原料  
Ceramic Powder for Electronic Components



蛍光表示管  
Vacuum Fluorescent Display



石膏製品  
Plaster Products



厚膜回路基板  
Thick Film Circuit Substrates



セラミック中子  
Ceramic Cores



多孔質セラミックス  
Porous Ceramics

陶磁器の加飾技術から

ノリタケのお皿を縁取る金のラインは、純金を使った絵具を焼き付けたものです。この絵具を作る技術を電子部品の材料に、金属をセラミックスに焼き付ける技術を電子回路基板の印刷に応用し、電子・半導体の分野へ活かしています。食器を彩る繊細な金加飾の技術を進化させ、マイクロ、そしてナノのレベルへ——。限界を超えた細くムラのない印刷を可能にすることで電子機器の小型化に貢献しています。

DNA of *Noritake*

Tableware decoration technology leads to advances in electronics

Gold pattern decorated on Noritake tableware is made through printing pure gold paste and firing process. Decoration paste manufacturing technology applies to paste for electronics industry, and printing paste and firing technologies are used in thick film circuit board manufacturing. Noritake continues to pursue further advanced and delicate technology toward micro or nano size level. Noritake electronic paste contributes to the downsizing of electronic devices by the features of fine line and even thickness patterning capability.





# エンジニアリング事業

Engineering Business

## お客様の目的に合った 最適な製造ソリューションを提案します。

Manufacturing solutions designed specifically to meet customers' needs

ノリタケの持つ「加熱」「焼成」「混合」「濾過」「切断」の技術を核に、各種のエンジニアリング装置を扱っています。自動車、電子部品、エネルギー関連業界向けの加熱装置をはじめ、化学、医療、食品分野での原料の混合装置、そして研削研磨加工工程で必要となる濾過装置や鋼材の切断機など、これまで蓄積してきた製造ソリューションを活用して、お客様のものづくり現場における高効率、省エネルギー、省スペースの実現に貢献します。

With our core technologies of heating, firing, mixing, filtration, and cutting, we develop and produce various kinds of engineering equipment. Examples include mixers used for combining ingredients in chemical, medical, and food products, filtration systems needed in grinding and polishing processes, as well as heating equipment for automobiles, electronic components, and energy-related industries. We take immense pride in the contribution of accumulating manufacturing solutions by improving efficiency, conserving energy and saving space in customers' production processes.

## 陶磁器の焼成技術から

陶磁器製造には生地を焼く、画付けをするといった焼成工程が欠かせません。ノリタケはその技術に応用し、高い精度が求められる自動車部品の加熱工程、品質の均一性が求められる電子部品や電池材料の焼成工程で活躍する装置を作っています。

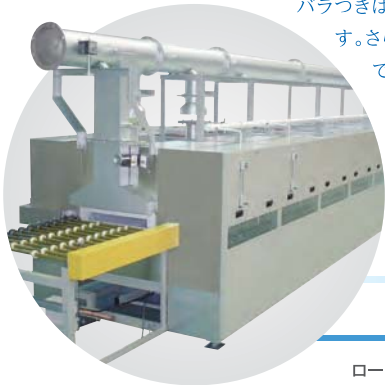
## DNA of *Noritake*

### Tableware firing technology leads to advances in precision components

Firing and glazing are integral parts of the tableware manufacturing process. At Noritake, we have adapted those technologies for use in other processes, including heating processes involved in automotive parts production, which requires a high degree of precision, and the firing of electronic components and battery materials, which require impeccable uniformity.

### 効率よく均一な加熱が可能な 連続炉ローラーハースキルン。

ローラーハースキルンは、製品をセラミックローラーで搬送して焼成する熱効率の良い連続炉です。均一加熱が可能で、セラミックスの基板を1600℃もの高温で焼成するときでも、温度のバラつきは±2℃、とても精密に制御できます。さらに従来型の炉の約1/6の時間で高速焼成することができます。こうした特長が評価され、自動車部品や電子部品、リチウムイオン電池材料などの加熱工程で採用されています。



### Efficient, uniform heating with our roller hearth kilns

Roller hearth kilns are continuous kilns that use ceramic rollers to move products through the kiln to create a firing process with high heat-efficiency. Heating is impressively even, and temperatures can be controlled to within ±2℃, even when firing ceramic substrate at around 1,600℃. What is more, they are considerably quicker than conventional kilns, and is able to complete the firing process in a sixth of the time. Little wonder our roller hearth kilns are favored for the heating stages of the automotive parts, electronic components, and lithium ion battery production processes.

## Quality of Noritake

ローラーハースキルン  
Roller Hearth Kiln



スタティックミキサー  
Static Mixer



食品殺菌装置  
Food Sterilizer



真空加熱システム  
Vacuum Heating System



ロータリーキルン  
Rotary Kiln



クーラント濾過装置  
Coolant Filtration System



シンカットマスター(超硬丸鋸切断機)  
Thin Cut Master (Carbide Tipped Circular  
Sawing Machine)



高温雰囲気炉  
Baking Furnace for High Temperature  
Atmosphere



ロール to ロール遠赤外線加熱システム  
Roll to Roll Far-infrared Heating System



# 食空間を華麗に演出し、 心豊かな暮らしを提案します。

We offer a luxurious dining experience and an enriched lifestyle

確かな品質と感性豊かなデザインで、百年の長きにわたり世界中で愛されてきたノリタケの食器。  
家庭での普段使いや大切なお客様のおもてなし用、またホテルやレストラン、機内食などの業務用として様々な「食」のシーンに彩りを添えています。私たちはこれからも日本を代表する陶磁器メーカーとして、最高の品質と品格を備えた食器の提供を通じて皆様に心豊かな暮らしを提案していきます。

For over 100 years and throughout the world, Noritake products have been appreciated for their assured quality and creative designs that brighten up dining experiences across a wide range of venues. Today, our tableware can be found not only at homes for everyday family meals and special occasions, but also at hotels, restaurants, and airplanes for professional use. We are determined to maintain our position as Japan's premier manufacturer of tableware by providing items of impeccable quality and taste that serve to enrich our customers' lives.

## 食器事業

Tabletop Business







ローザロッサ  
Rosa Rossa



イングリッシュハーブズ  
English Herbs



オマージュコレクション  
Homage Collection



あやみなも  
Ayaminamo



マスターピースコレクション“瑞雲鳳凰文”  
Masterpiece Collection “Zuion Houou Mon”

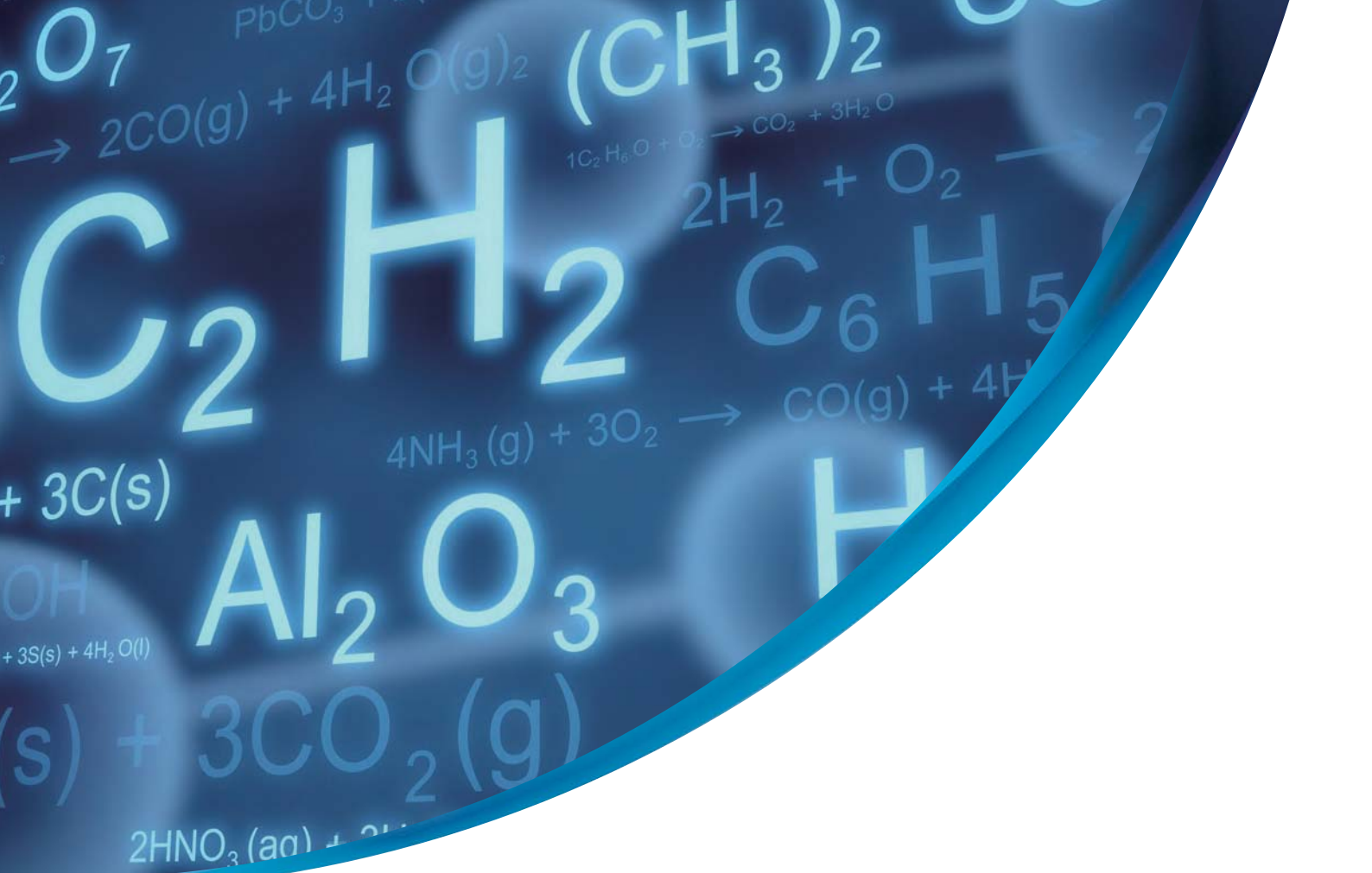
## 暮らしに寄り添う食器

1914年に日本初のディナーセットを完成させて以来、数多くの食卓を彩ってきたノリタケ。電子レンジや食器洗浄機対応のシリーズを開発するなど、暮らしのニーズにあわせて新しい素材やデザインを生み出してきました。美しく使いやすい食器づくりはもちろんのこと、時代の変化にあわせて、食卓から広がるライフスタイルの提案をこれからも続けていきます。

## DNA of *Noritake*

### Tableware to enrich your lifestyle

Since producing the first made-in-Japan dinner set in 1914, Noritake has become a fixture of dining tables worldwide. We have always sought to stay a step ahead of technological developments with new materials and designs, including, for instance, a series of microwave and dishwasher safe items. Our role is much more than simply making attractive, easy to use tableware; throughout our history, we have always offered ideas for better lifestyles - in the dining room and beyond.



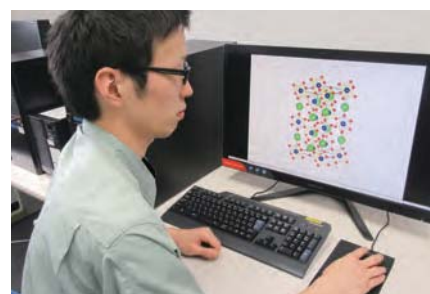
## 研究・開発 Research & Development

### 次の時代を輝かせる 技術の研究と開発に挑戦し続けます。

Challenging spirit to develop new technological innovation for a better, brighter future.

セラミックスのコア技術を磨き上げ、創業者達から受け継いだ情熱と卓越した開発力で、輝かしい未来のために新しい技術の創出に取り組んでいます。常に時代の先端を見つめながら、基礎から応用まで幅広い研究を行っています。

By refining key technologies in ceramics and by inhaling passion and development power from our forerunners, Noritake focusses on developing cutting-edge technologies by conducting a wide range of research, from basics to advanced.



## 方針 R&D Policy

### 地球環境に優しいクリーンなエネルギー開発に貢献。

Contribution to an environmentally-friendly world by developing clean energy technologies.

エネルギー有効利用の手段として、スマートシティが提唱されています。開発・技術本部では、これらのエネルギーネットワークの実現に欠かすことのできない発電や省エネルギー分野において、技術開発を進めています。

The concept of "smart city" is one of the effective means to utilize energy more effectively and economically. Noritake makes full efforts to develop essential technologies to run energy networks, such as power generation and energy conservation.

## 研究事例 Research Projects

### 基礎から応用までの幅広い研究

Wide range of researches from basic to advanced.

#### 燃料電池／高性能燃料電池用材料

Fuel Cells/Materials for High Performance Fuel Cells

陶磁器製造で培ったセラミックス・金属技術を活用して、固体酸化物形燃料電池(SOFC)の材料や部品を開発。電気的な特性や材料の組成あるいはナノサイズまでの大きさの制御など、様々な角度からの研究開発を進めています。SOFCは、家庭用、産業用の他、自動車用への普及が見込まれており、これら燃料電池に使われる材料は、さらに広い領域で応用される可能性を秘めています。

Noritake develops materials and components for solid oxide fuel cells (SOFC) by applying the profound technologies for ceramics and materials which we cultivated through manufacturing tableware. Multiple researches from different angles are conducted, such as researches on electrical characters, material compositions, and size control to nano level. SOFC is expected to be applied for automobile use as well as household and industrial use. Moreover, the materials used for SOFC and PEFC have great potentials for further applications.



#### 多孔質セラミックス

Porous Ceramics

セラミックス材料中の孔(あな)を利用して様々な機能を発現させる「多孔質セラミック材料」。身近なものでは食品の乾燥剤としてなじみのあるシリカゲルも微細な孔(細孔)を水分の吸着に利用したセラミック材料の一つです。当社は、セラミックス中の孔の量、大きさ、形状を制御する方法を研究し、優れた性能を持つセラミック材料を新たに生み出すことを目指しています。

"Porous Ceramics" expresses wide varieties of functions with the pores in ceramic materials. One familiar example is the silica gel packet used to keep food dry: they are a kind of porous ceramic material with fine pores used to trap moistures. Noritake studies methods to control the concentration, size, and shape of ceramic pores in order to create new, high-performance ceramic materials.



#### セラミックスの3D造形

Ceramic powders for 3D printers

自由に立体を造形できる「3Dプリンター」。すでに樹脂や金属を材料としたものは普及しつつありますが、当社ではセラミックス製品用3Dプリンターの粉末材料の開発に取り組んでいます。例えば、航空機エンジンのタービン翼の鋳造に使われるセラミック中子の製造にこの技術を用いれば大幅に工程が短縮できます。無機のセラミックスに対応することで3Dプリンターの用途を大きく広げ、手軽にファインセラミックス部品を作ることのできる夢の技術の実現を目指しています。

3D printers have made it possible to physically "print" any three dimensional objects. Printers that use resins and metals are being common, where as Noritake is currently developing ceramic powders for 3D printers. Ceramic 3D printers could effectively reduce the production time of the ceramic cores, used in the casting of aircraft engine turbine blades. Development of such ceramic powders for 3D printers will lead to novel technologies, with the potential to make from ceramic products much easier to produce.



(本研究の一部は、総合科学技術・イノベーション会議の戦略的イノベーション創造プログラム(SIP)「革新的設計生産技術」(管理法人:NEDO)によって実施されています。)



## 良いものをつくり、社会に貢献する。

Contributing to society with quality products

私たちは「良いものをつくり、社会に貢献し、社会とともに発展する」という創業時から受け継がれる、ノリタケの精神のもと、事業を通じて課題解決に貢献し、社会的責任を創造的に果たしていきます。

Following in the spirit of the company's founders, all of us at the Noritake Group have an unshakeable determination to create quality products, make a genuine contribution to society, and grow with the community.

### 環境活動

Environmental Conservation

ノリタケグループは、「持続可能な社会の実現」を目指すため、国内主要事業所すべてで国際規格ISO14001を認証し、製品の環境配慮対策や地球温暖化対策など環境活動を推進しています。特に地球温暖化対策では、再生可能エネルギーの活用が温室効果ガスの削減に大きな効果があると考え、ノリタケの森をはじめとした国内各事業所に太陽光発電設備を導入しています。

The Noritake Group actively promotes environmental conservation to help realize a sustainable society. All of our Japanese business sites are ISO 14001 certified. We pursue environmentally-considerate products by taking measures to minimize global warming. In particular, we see the use of renewable energy as one of the most effective to reduce greenhouse gas emissions. We have installed solar power generation equipment not only in our plants but also in the Noritake Garden.



太陽光発電設備(小牧工場)  
Solar power generation facilities

### ものづくり強化活動

Improving Innovative Manufacturing

製品の機能や品質を向上させ、お客様の満足度や製品の価値を高めることがメーカーとしての事業を通じた社会貢献と考え、ノリタケグループ全社が一丸となって、ものづくり強化活動を展開しています。製造現場と品質保証、技術部門で取り組む「M3・1活動」と、開発、営業、管理部門で取り組む「S3・1活動」の、2つの活動を推進し、「ものづくり」を通して社会に貢献できる企業を目指しています。

We see our quest to improve product value and customer satisfaction by making products higher quality and more functional as a contribution to society. All of the Noritake Group companies are fully committed to developing activities that help us improve manufacturing innovation. To that end, we have launched two projects: “M3・1 activities,” which are pursued by our manufacturing sites and the quality control and engineering departments; and “S3・1 activities,” which are pursued by our development, sales and administration departments. Our manufacturing continues with an aim to make a genuine contribution to society.



ものづくり強化活動現地見学会  
Go-and-see session of innovative manufacturing activities

### 社会活動

Together with Our Communities

ノリタケグループは、創業者が記した「わが社の精神」にうたわれている「共生、共栄」「社会貢献」「清廉、協力」の精神に基づいて、ステークホルダーの皆様の声を真摯にお聞きし、適切に、迅速に対応していくことが私たちの責任と使命と考えています。本社地域をはじめ世界各地の事業所が地域社会と共存し、さまざまな活動を行い、社会から必要とされる企業であり続けることを日々目指しています。

The Noritake Creed laid down by the company's founders, stipulates that we must seek harmonious coexistence and mutual prosperity through integrity, cooperation, and ongoing contribution to society. Based on this, we have established a company motto: good quality, export, and co-prosperity. In practice, this means we listen to what our stakeholders tell us, and act quickly and accordingly. We seek to exist in harmony with all our communities, not just those surrounding the head office, but those that host all our business sites around the world. We look forward to engaging in a range of activities with them, in order to earn and keep their trust.



スリランカでの地域交流  
Community exchange in Sri Lanka

赤レンガ建築  
近代化産業遺産群 認定  
Red brick buildings  
Registered as a Heritage  
Constellations of industrial Modernization



ノリタケの森は、創業以来一世紀にわたって支援をいただいた地域の皆様への感謝の気持ちと、環境保護への思いを込めて、創業の地に開設した陶磁器に関する複合施設です。豊かな木々や緑に囲まれ、ウェルカムセンター、クラフトセンター、ミュージアム、ギャラリーなどの文化施設があり、人々が憩い、文化を育む場として親しまれています。また、広い敷地を活かして、様々なイベントに協力しているほか、震災発生時には帰宅困難者のための一時避難場所として、地域社会に貢献しています。

We are pleased to operate the Noritake Garden, a ceramics themed complex facility located on the site of the company's first operation. The Noritake Garden is a sign of our gratitude to the people of the local community who have supported us for a century since the company's inception, as well as to show our dedication to environmental protection. Nestled amid lush verdure, the complex boasts cultural facilities such as the welcome center, the craft center, the museum and the art gallery, and is a popular place for people to relax and raise cultural development. Moreover, the Noritake Garden contributes to the local community, with its large premise, by hosting a range of events and serving as a temporary safety evacuation area in an earthquake.

都会のオアシス  
Urban Oasis

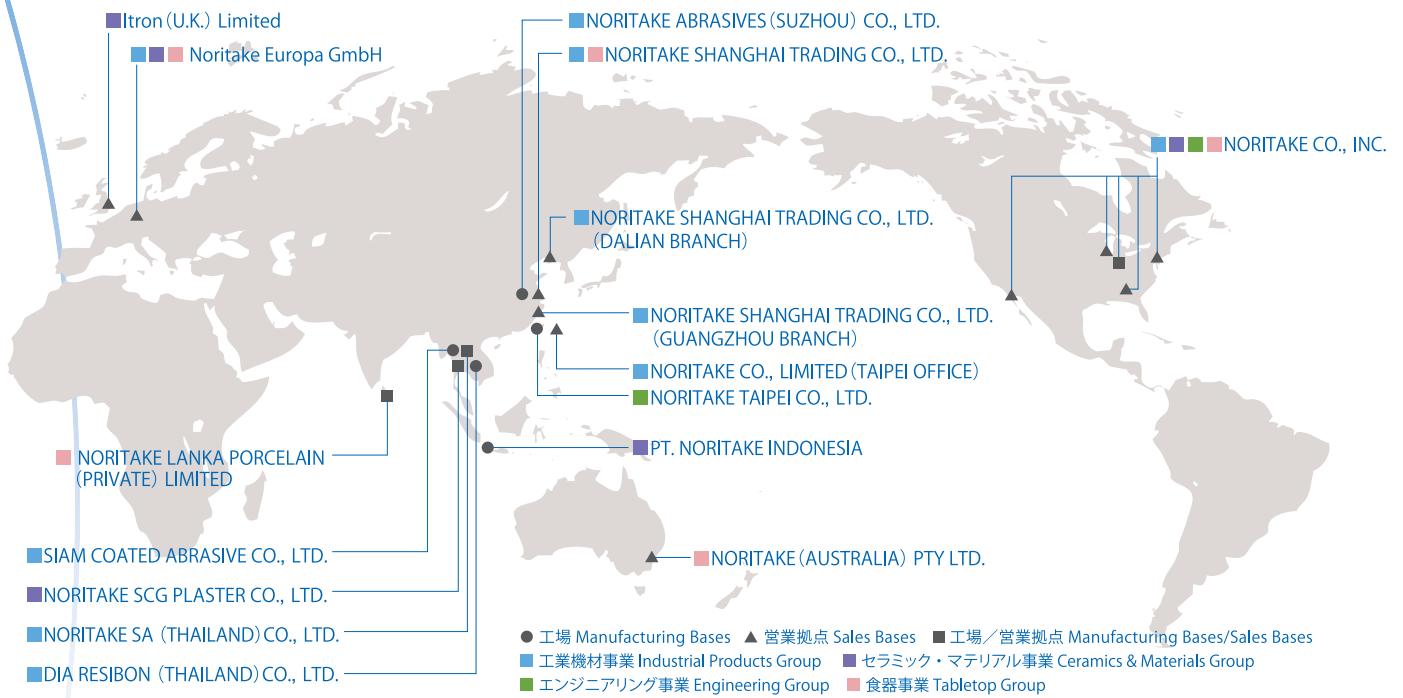


文化、芸術、  
季節の催し  
Culture, Artistic, and  
Seasonal events



地域防災への協力  
Local Disaster Management





2017.7.1現在 (As of July 1 2017)

工業機材事業

Industrial Products Group

アメリカ / U.S.A.

**NORITAKE CO., INC.**

4990 ALLIANCE DRIVE, MASON, OH 45040, U.S.A.  
Tel : 1-513-234-0770

**(ATLANTA BRANCH)**

490 SUN VALLEY DRIVE, SUITE #102, ROSWELL, GA 30076, U.S.A.  
Tel : 1-770-518-8233

ドイツ / Germany

**Noritake Europa GmbH**

KURHESSENSTRASSE 3, D-64546 MOERFELDEN-WALLDORF, GERMANY  
Tel : 49-6105-2092-44

中国 / China

**NORITAKE SHANGHAI TRADING CO., LTD.**

ROOM 701 AETNA TOWER NO.107, ZUN YI ROAD, CHANG NING DISTRICT, SHANGHAI, 200051, CHINA  
Tel : 86-21-6237-5667

タイ / Thailand

**NORITAKE SA (THAILAND) CO., LTD.**

No.56 MOO7, NONGPLAKRADI ROAD, NONGPLING, NONGKHAE, SARABURI, 18140, THAILAND  
Tel : 66-36-373085

**(GUANGZHOU BRANCH)**

2510, GOLDLION DIGITAL NETWORK CENTER, 138 TIYU ROAD EAST, GUANGZHOU 510620, CHINA  
Tel : 86-20-3877-2253

**NORITAKE SA (THAILAND) CO., LTD. (BANGKOK OFFICE)**

222 VORAVIT BUILDING 9TH FL., UNIT B SURAWONG ROAD, SIPRAYA, BANGRAK, BANGKOK 10500, THAILAND  
Tel : 66-2-235-1688

**(DALIAN BRANCH)**

22K, INTERNATIONAL FINANCE BUILDING, NO.15 RENMIN ROAD ZHONG SHAN DIST DALIAN 116001, CHINA  
Tel : 86-411-825-06065

**DIA RESIBON (THAILAND) CO., LTD.**

1/1 MOO 5, ROJANA INDUSTRIAL PARK, ZONE E, TAMBOL U-THAI AMPHUR U-THAI, AYUTTHAYA 13210, THAILAND  
Tel : 66-35-741-660-5

**NORITAKE ABRASIVES (SUZHOU) CO., LTD.**

688 TAISHAN ROAD, NEW AREA OF SUZHOU, SUZUHO 215129, CHINA  
Tel : 86-512-6672-6682

**SIAM COATED ABRASIVE CO., LTD.**

AMATA CITY INDUSTRIAL ESTATE 7-126MOO 4, T. MABYANGPORN, A. PLUAKDAENG, RAYONG 21140, THAILAND  
Tel : 66-3-865-0150



■ ■ NORITAKE CO., INC. Headquarters (NJ)



■ ■ NORITAKE CO., INC. Chicago (IL)



■ NORITAKE CO., INC. Mason (OH)



■ Itron (U.K.) Limited



■ NORITAKE SA (THAILAND) CO., LTD.



アメリカ/U.S.A.

**NORITAKE CO., INC.**2635 CLEARBROOK DRIVE, ARLINGTON HEIGHTS, IL 60005, U.S.A.  
Tel : 1-847-439-9020**(NEW JERSEY BRANCH)**15-22 FAIR LAWN AVENUE, FAIR LAWN, NJ 07410, U.S.A.  
Tel : 1- 201-475-5200**(LOS ANGELES BRANCH)**21081 SOUTH WESTERN AVENUE, SUITE 180 TORRANCE, CA. 90501, U.S.A.  
Tel : 1- 310-320-1700

ドイツ/Germany

**Noritake Europa GmbH**KURHESSENSTRASSE 3, D-64546 MOERFELDEN-WALLDORF, GERMANY  
Tel : 49-6105-2092-0

イギリス/U.K.

**Itron (U.K.) Limited**VANTAGE HOUSE, HARFREYS ROAD, HARFREYS INDUSTRIAL ESTATE,  
GREAT YARMOUTH, NORFOLK, NR31 0LS, UNITED KINGDOM  
Tel : 44-1493-601144

タイ/Thailand

**NORITAKE SCG PLASTER CO., LTD.**NO.32 MOO 7 NONGPLAKRADI ROAD, NONGPLING, NONGKHAE,  
SARABURI, 18140, THAILAND  
Tel : 66-36-373578

インドネシア/Indonesia

**PT. NORITAKE INDONESIA**BLOK A-II NO.9A, KAWASAN BERIKAT, KOTA BUKIT INDAH, PURWAKARTA  
41181, JAWA BARAT, INDONESIA  
Tel : 62-264-351311

台湾/Taiwan

**NORITAKE CO., LIMITED (TAIPEI OFFICE)**7F-2, NO.46, SEC2, CHUNG SHAN N. ROAD, TAIPEI 104, TAIWAN, R.O.C.  
Tel : 886-2-2531-9906

アメリカ/U.S.A.

**NORITAKE CO., INC.**2635 CLEARBROOK DRIVE, ARLINGTON HEIGHTS, IL 60005, U.S.A.  
Tel : 1-847-439-9020

台湾/Taiwan

**NORITAKE TAIPEI CO., LTD.**NO.37 ALLEY 105, LANE 514, JUNG JENG ROAD, XINZHUANG DISTRICT,  
NEW TAIPEI CITY 242, TAIWAN, R.O.C.  
Tel : 886-2-2907-1221

アメリカ/U.S.A.

**NORITAKE CO., INC.**15-22 FAIR LAWN AVENUE, FAIR LAWN, NJ 07410, U.S.A.  
Tel : 1-201-796-2222

オーストラリア/Australia

**NORITAKE (AUSTRALIA) PTY LTD.**UNIT 4, 153 BEAUCHAMP ROAD, MATRAVILLE, N.S.W. 2036, AUSTRALIA  
Tel : 61-2-9316-7123

ドイツ/Germany

**Noritake Europa GmbH**KURHESSENSTRASSE 3, D-64546 MOERFELDEN-WALLDORF, GERMANY  
Tel : 49-6105-2092-18

中国/China

**NORITAKE SHANGHAI TRADING CO., LTD.**ROOM 701 AETNA TOWER NO.107, ZUN YI ROAD, CHANG NING  
DISTRICT, SHANGHAI, 200051, CHINA  
Tel : 86-21-6237-5789

スリランカ/Sri Lanka

**NORITAKE LANKA PORCELAIN (PRIVATE) LIMITED**WARAKAMURA, MATALE, SRI LANKA  
Tel : 94-66-2244130**(NORITAKE CITY STORE)**77, DHARMAPALA MAWATHA, COLOMBO 7, SRI LANKA  
Tel : 94-11-2301334

■ NORITAKE SCG PLASTER CO., LTD.



■ SIAM COATED ABRASIVE CO., LTD.



■ NORITAKE LANKA PORCELAIN (PRIVATE) LIMITED

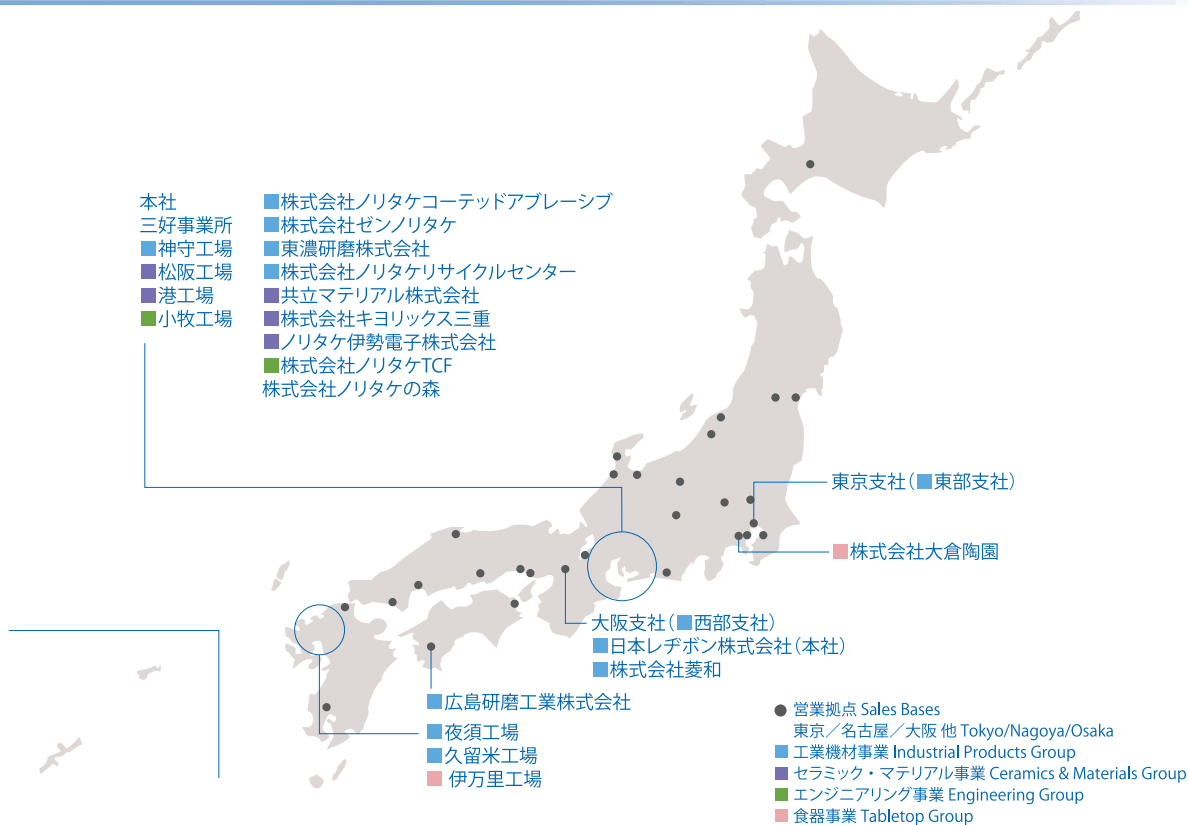


■ PT. NORITAKE INDONESIA



■ NORITAKE ABRASIVES (SUZHOU) CO., LTD.

# ノリタケグループの国内拠点 Noritake Group Domestic Network



## 事業所・工場 Office and Factory

2017.7.1現在 (As of July 1 2017)

本社	〒451-8501	愛知県名古屋市区則武新町三丁目1番36号	Tel:052-561-7111	
■クラフトセンター				陶磁器製造
三好事業所	〒470-0293	愛知県みよし市三好町東山300番地	Tel:0561-32-2451	
■三好工場				ビトリファイド砥石、 ダイヤモンド・CBN工具、電子ペースト、 画付材料、ファインセラミックス製造
東京支社 (■東部支社)	〒105-8502	東京都港区虎ノ門1丁目13番8号	Tel:03-6205-4421	
大阪支社 (■西部支社)	〒566-0021	大阪府摂津市南千里丘2-29	Tel:06-6319-1161	
■中部支社	〒451-8501	愛知県名古屋市区則武新町三丁目1番36号	Tel:052-561-7242	
■夜須工場	〒838-0205	福岡県朝倉郡筑前町三並2160	Tel:0946-42-6241	ダイヤモンド・CBN工具製造
■久留米工場	〒839-1215	福岡県久留米市田丸町竹野 210番地	Tel:0943-73-0730	ダイヤモンド・CBN工具製造
■神守工場	〒496-0005	愛知県津島市神守町字二ノ割16-1	Tel:0567-28-5116	レジノイド砥石製造
■松阪工場	〒515-0053	三重県松阪市広陽町20番地 松阪中核団地内	Tel:0598-29-5611	厚膜回路基板製造
■港工場	〒455-0044	愛知県名古屋港区築三町2丁目39番地	Tel:052-661-6306	石膏製造
■小牧工場	〒485-0075	愛知県小牧市大字三ツ瀨1780	Tel:0568-77-4121	工作機械製造
■伊万里工場	〒849-4271	佐賀県伊万里市東山代町長浜120-3	Tel:0955-23-3188	陶磁器製造

## グループ会社 Group Company

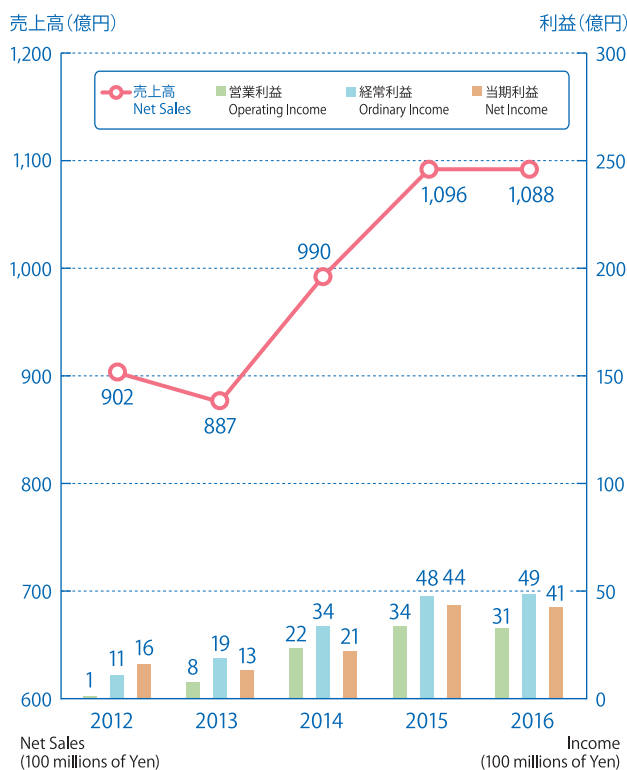
■広島研磨工業株式会社	〒798-1333	愛媛県北宇和郡鬼北町永野市37	Tel:0895-45-1127	研削砥石の製造
■株式会社ノリタケコーテッドアプレーシブ	〒470-0206	愛知県みよし市筋生町下永井田20	Tel:0561-32-2235	研磨布紙の製造販売
■株式会社ゼンノリタケ	〒465-0044	愛知県名古屋市区東区小井堀町904	Tel:052-701-1193	研削研磨製品の販売
■日本レヂボン株式会社	〒550-0014	大阪府大阪市西区北堀江1丁目22番10号	Tel:06-6538-0136	切断砥石、オフセット砥石の製造販売
■株式会社菱和	〒550-0014	大阪府大阪市西区北堀江1丁目22番10号	Tel:06-6538-0271	研削研磨製品の販売
■東濃研磨株式会社	〒509-5202	岐阜県土岐市下石町2007	Tel:0572-57-3300	研削砥石の製造
■株式会社ノリタケリサイクルセンター	〒496-0931	愛知県愛西市早尾町南川並166-2	Tel:0567-28-2330	使用済砥石の再生処理、再生品の販売
■共立マテリアル株式会社	〒455-8668	愛知県名古屋港区築三町2丁目41番地	Tel:052-661-3180	電子部材、セラミック原料の製造販売
■株式会社キヨリックス三重	〒515-2301	三重県松阪市嬉野島田町1582-1	Tel:0598-42-7110	電子部品用セラミック原料の製造
■ノリタケ伊勢電子株式会社	〒516-1192	三重県伊勢市上野町宇和田700番地	Tel:0598-83-2311	蛍光表示管製品の製造販売
■株式会社ノリタケTCF	〒448-0813	愛知県刈谷市小垣江町下藤7-7	Tel:0566-25-4300	工業炉、加熱装置の製造販売
■株式会社大倉陶園	〒245-0052	神奈川県横浜市区戸塚区秋葉町20	Tel:045-811-2183	陶磁器の製造販売
株式会社ノリタケの森	〒451-8501	愛知県名古屋市区則武新町3-1-36	Tel:052-561-7142	ノリタケの森の運営

# 会社概要 Corporate Summary

社名	株式会社ノリタケカンパニーリミテド	Corporate name	NORITAKE CO., LIMITED
資本金	156億3,200万円	Capital	15,632 million yen
ノリタケグループ従業員数	連結5,097名(2017.3.31現在)	Employees (Consolidated)	5,097 (As of March 31, 2017)
創立	明治37(1904)年1月1日(合名会社)	Establishment	January 1, 1904
社是	良品・輸出・共栄	Corporate motto	Good quality, Export, Co-prosperity
代表者	代表取締役社長 小倉 忠	President	Tadashi Ogura

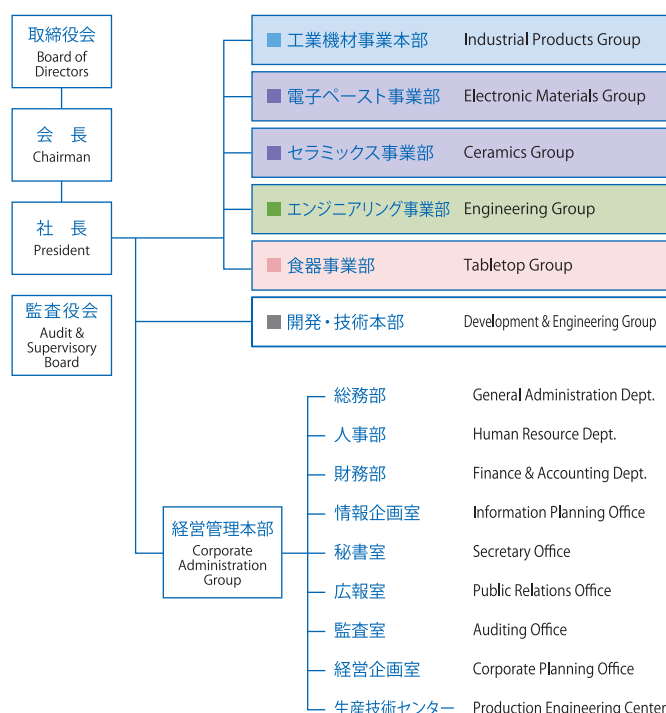
## 連結財務データ(年度末)

Consolidated Sales and Income (Fiscal years)



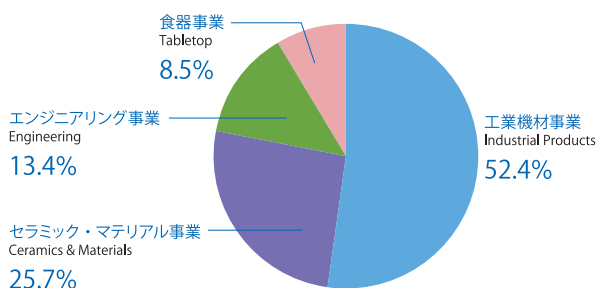
## 組織図(2017.7.1現在)

Organization Chart (As of July 1, 2017)



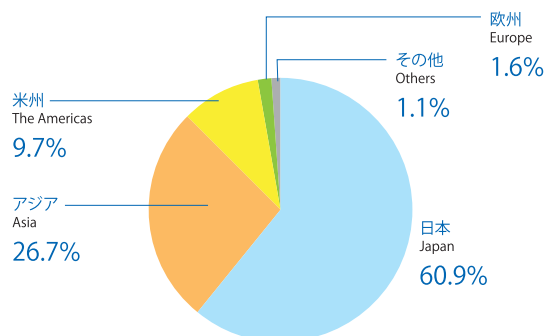
## 2016年度事業別売上構成比(%)

Share of Net Sales by Business Segments (Fiscal year ended March 31, 2017)



## 2016年度海外売上高構成比(%)

Share of Net Sales by Areas (Fiscal year ended March 31, 2017)





# Noritake

株式会社  
ノリタケカンパニーリミテド  
NORITAKE CO., LIMITED

〒451-8501  
愛知県名古屋市西区則武新町三丁目1番36号  
TEL: 052-561-7111

3-1-36 Noritake-shinmachi, Nishi-ku,  
Nagoya, Aichi 451-8501, Japan  
Phone : +81-52-561-7111  
<http://www.noritake.co.jp/>

