

厚膜回路基板

Thick Film Circuit Substrate

放熱性・耐熱性に優れたアルミナセラミックス製の厚膜回路基板を提供します。

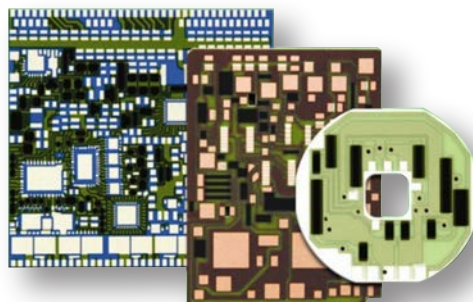
Noritake offers Thick Film Circuit Substrates featuring alumina ceramics having excellent characteristics of heat dissipation and heat resistance.

厚膜回路基板 Thick Film Circuit Substrate

車載市場への長年の供給実績から、信頼性の高い製品を提供します。

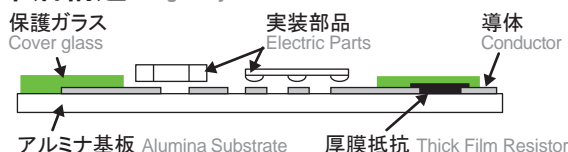
Noritake has supplied thick film circuit substrate to the automotive market for many years and we offer high reliability products.

- ✓ 多層化やファインラインによる小型化が可能(片面4面、ファインライン:75 μ m L&S)
Downsized Substrate with Multilayer and Fine Line Technologies (4 layers / single side, 75 μ m Line & Space)
- ✓ 高い信頼性(冷熱サイクル:-40°C ~ +125°C/1,000サイクル)
High Reliability (Hear cycle test : -40°C \leftrightarrow 125°C / 1,000 cycles)
- ✓ 優れた耐熱性(高温放置:+150°C/1,000時間)
Excellent Heat Resistance (Aging test : 150°C / 1,000 hours)
- ✓ 耐マイグレーションとして、Cuペースの基板も提案可能
Copper Conductor is Available to Satisfy Requirement of Better Migration Resistance.
- ✓ 良好な放熱特性(FR-4の10倍程度)
High Heat Dissipation Performance (10 times higher than FR-4)

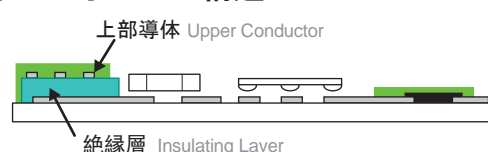


回路基板の各種構造 Circuit Substrate Structures

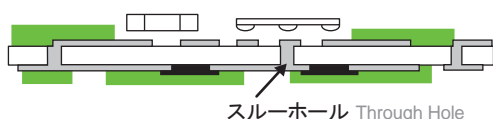
① 単層構造 Single Layer Structure



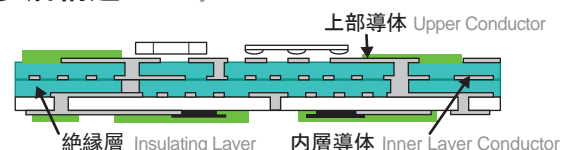
② クロスオーバー構造 Cross Over Structure



③ スルーホール構造 Through Hole Structure



④ 多層構造 Multi Layer Structure



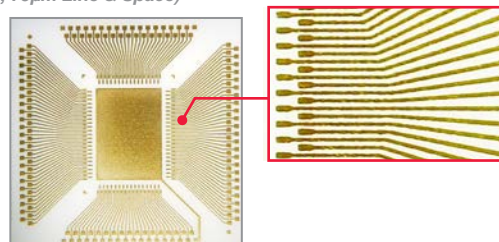
Au印刷基板 Au Printed Substrate

ファインラインも対応可能なAu印刷基板です。

ワイヤーボンディング対応のほか、Auレジネートペーストで薄膜印刷も提案できます。

Fine line Au (Gold) conductor circuit substrate having good wire bondability. Thin layer printed substrate is also available.

- ✓ 多層化やファインラインによる小型化が可能(片面4面、ファインライン:75 μ m L&S)
Downsized Substrate with Multilayer and Fine Line Technologies (4 layers / single side, 75 μ m Line & Space)
- ✓ 高い信頼性(冷熱サイクル:-40°C ~ +125°C/1,000サイクル)
High Reliability (Hear cycle test : -40°C \leftrightarrow 125°C / 1,000 cycles)
- ✓ 優れた耐熱性(高温放置:+150°C/1,000時間)
Excellent Heat Resistance (Aging test : 150°C / 1,000 hours)



Contact us <http://www.noritake.co.jp/products/ceramic/ceramic/>

株式会社ノリタケカンパニーリミテド

セラミックス事業部 営業部 〒451-8501 名古屋市中区則武新町三丁目1番36号

E-mail: thickfilm@n.noritake.co.jp

TEL: (052) 561-9868

FAX (052) 561-7257