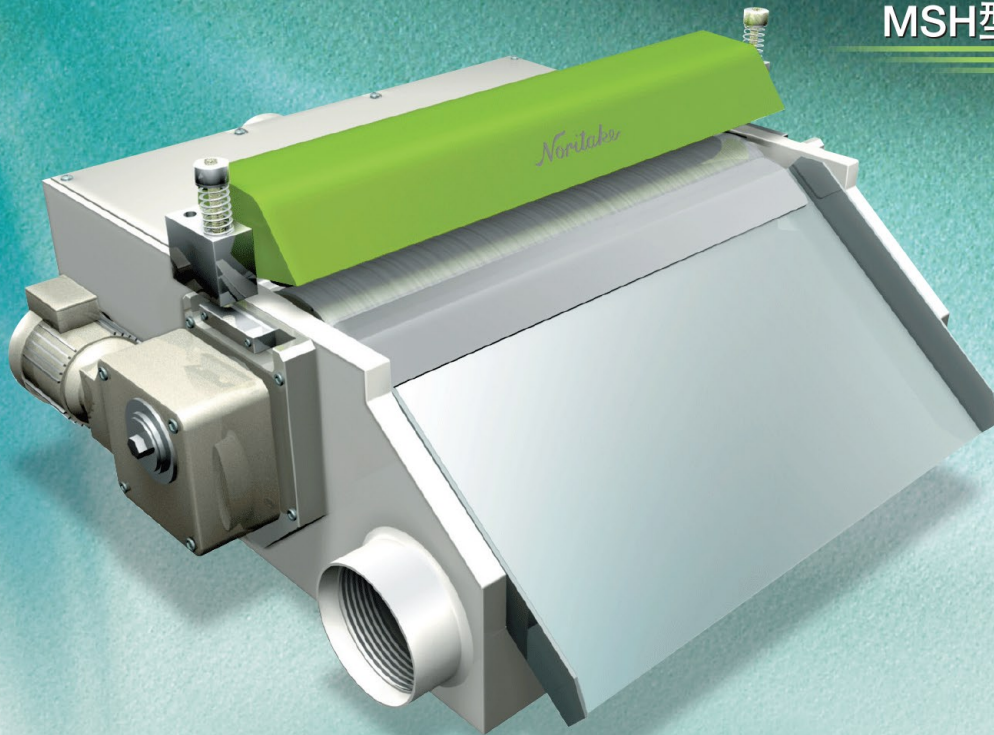


高精度型 High Precision Type

大容量マグネットセパレーター

High Capacity Magnetic Separator

MSH型



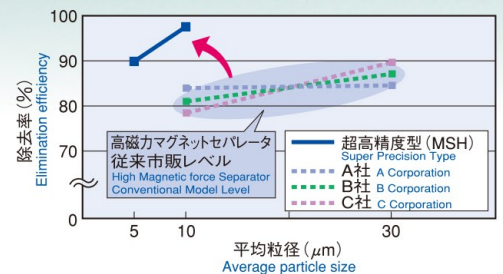
特長

Features

- 大容量 High Capacity**
360~1000ℓ/minの大量処理に対応します。
Capable of handling 360~1000ℓ/min.
- 高精度分離 Super Precision Separation System**
ホーニング加工、ラッピング加工、超仕上げ等で発生する超微粒子スラッジの回収率が90%以上です。
Recovery efficiency of super fine particle sludge is more than 95% under the condition of honing, lapping and super finishing grinding.
- 強力なスラッジの絞り性能 Optimized Sludge Dehydration System**
ゴムローラーの最適設計により、スラッジの脱水率が優れています。
Dehydration rate of sludge is enhanced due to optimum design of rubber roller.
- コンパクト設計 Compact Design**
コンパクト&軽量を実現しました。
Compact & light weight are realized.
- 高耐久性ドラム Highly durable drum**
ドラム表面は優れた硬化処理により、高耐久性を実現しました。
Durability due to enhanced hardening treatment.

■スラッジ除去率 従来型との比較

Comparison for Elimination efficiency with Conventional Model



用途

Application

- ・ホーニング加工、ラッピング加工、ネジ研、歯研超仕上げ等の超微粒子スラッジ
- ・10cSt以上の高粘度のクーラント液
- ・Super fine particle sludge for honing, lapping, screw grinding, gear grinding and super finish grinding.
- ・High viscosity coolant of 10cSt and over.

仕様

Specification

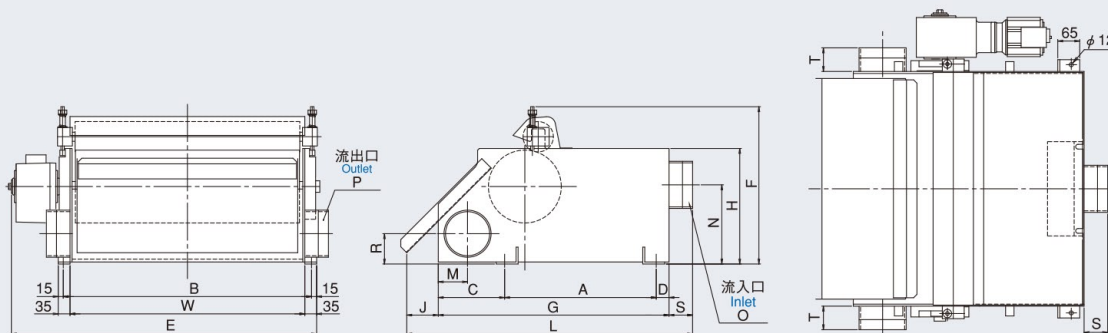
	超高精度型 Precision Type
型式 Model	MSH-□ (□: REF NOTE NO.)
※5μm除去率 Elimination efficiency	90%以上 90% or more
※10μm除去率 Elimination efficiency	95%以上 95% or more
定格電源 Power	200V 3phase 50/60 (Hz) 100 (W)

※弊社にて実施した性能試験結果です。
(平均粒径5、10μmの鉄粉を、水溶性クーラント(1cSt)で400mg/ℓに調合した液で測定。)
This is a performance test result done at our facility. (Iron powders with average particle diameter 5 and 10 μm are mixed in water soluble coolant (1cSt) into 400mg/ℓ.)

NOTE NO. □: 処理量 Flow rate

36 : 360 (ℓ/min) 80 : 800 (ℓ/min)
50 : 500 (ℓ/min) 100 : 1000 (ℓ/min)
処理量はクーラント液の粘度により変わります。
上記は1~10 (cSt) の場合の目安です。
Flow rate may change depends on viscosity of coolant.
Above is by rule of thumb with 1~10 (cSt) .

■寸法・重量 Size / Weight



型式 Model	L	W	H	R	M	N	A	B	C	D	E	F	G	J	S	T	流入口 Inlet O	流出口 Outlet P	処理量 Flow rate ℓ/min	重量 Weight kg
MSH-36	850	697	343	90	87	235	450	737	197	38	906	467	685	95	70	70	125A	125A	360	180
MSH-50	920	822	368	101	95	260	500	862	212	38	1031	492	750	100	70	70	150A	150A	500	220
MSH-80	1026	1472	443	140	130	320	510	1512	280	80	1693	570	870	86	70	70	200A	200A	800	390
MSH-100	1050	1632	453	—	—	—	510	1672	280	80	1853	577	870	168	—	—	—	—	1000	430

※MSH-100の流入・流出口については、別途ご相談ください。

※電源は、三相200V、50/60Hzです。

※駆動モーターは、住友重機械工業製100Wです。モーター取付け位置は注文時にご指示ください。(標準機は図面の通りです。)

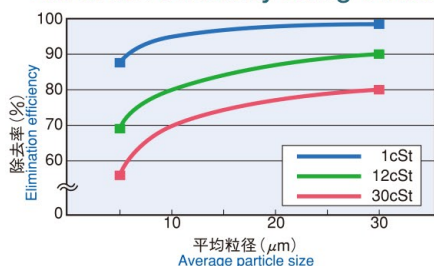
※ Contact us about the inlet / outlet for MSH-100.

※ Power : 3 phase 200V, 50/60Hz

※ Drive motor: 100W (Sumitomo), Please order us about the motor installing place. (Standard type is as above drawing.)

■油性クーラントを用いた場合のスラッジ除去率

Extraction efficiency Using Oil-base coolant



※平均粒径5~30μmの鉄粉を各粘度の油性クーラントで400 (mg/ℓ) に調合した液で測定。処理量は最大の場合。

※ Iron powders with average particle size 5~30μm are mixed in each viscosity oil-base coolant into 400mg/ℓ. Throughput is the maximum.

■オプション Option

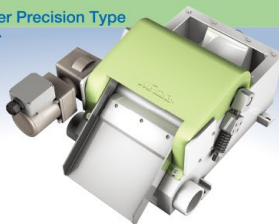
各種加工条件に対応したオプションを取り揃えております。お気軽にお問い合わせ下さい。

We have a wide choice of options to meet your processing conditions. Please contact us.

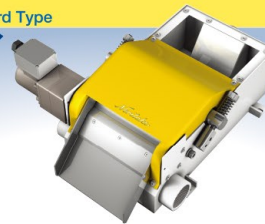
■40~240ℓ/min用マグネットセパレーター Magnetic Separator handling 40~240ℓ/min



高精度型 Super Precision Type
マグドライ



標準型 Standard Type
マグドライ



型式 Model	MDK	MDF
※ 処理粒度 Processing particles	5~10μm	30~μm

※処理粒度は弊社にて実施した性能試験結果に基づいております。(鉄粉を水溶性クーラントで400mg/ℓに調合した液で測定。)

※詳細については、各カタログをご参照下さい。

※This is a performance test result done at our facility.

(Iron powders are mixed in water soluble coolant into 400mg/ℓ.)

※If you have any questions, please refer to the the catalogs of each type of magnetic separator for further details.

※本カタログに記載の内容は予告なく変更する場合がありますのでご了承下さい。 The contents of this catalog is subject to change without prior notice.

お問い合わせ先

株式会社

ノリタケカンパニーリミテド

エンジニアリング事業部

流体マシンテクノ部 濾過グループ

- 本 社 〒451-8501 名古屋市中区則武新町三丁目1番36号
TEL. 052 (561) 4268 FAX. 052 (561) 7177
- 東京営業所 〒105-8502 東京都港区虎ノ門1丁目13番8号
TEL. 03 (6205) 4422 FAX. 03 (3501) 7312
- 大阪営業所 〒566-0021 大阪府摂津市南千里丘2-29
TEL. 06 (6319) 1154 FAX. 06 (6319) 1159

Contact us

NORITAKE CO., LIMITED
ENGINEERING GROUP

FLUID MACHINE TECHNOLOGY DEPT.
FILTRATION SECTION

- Head Office 3-1-36 Noritake-Shinmachi, Nishi-Ku, Nagoya 451-8501 Japan
TEL. +81-52-561-4268 FAX. +81-52-561-7177
- Tokyo Office 1-13-8 Toranomon Minato-Ku, Tokyo 105-8502 Japan
TEL. +81-3-6205-4422 FAX. +81-3-3501-7312
- Osaka Office 2-29 Minamisenrioka, Settsu, Osaka 566-0021 Japan
TEL. +81-6-6319-1154 FAX. +81-6-6319-1159

ホームページ <https://www.noritake.co.jp/>

■中国 NORITAKE CO., LIMITED Shanghai Office
Room 701 Aetna Tower No.107, Zun Yi Road, Chang Ning District, Shanghai, 200051 China
Tel:+86-21-6237-5789 Fax:+86-21-6237-5790

■台湾 NORITAKE TAIPEI CO., LTD.
No.37 Alley 105, Lane 514, Jungjeng Rd., Xinzhuang District, New Taipei City 242, Taiwan, R.O.C.
Tel:+886-2-2907-1221 Fax:+886-2-2905-1529

■タイ Noritake SA (Thailand) Co., Ltd. Bangkok Office
222 Voravit Building 9th Fl., Unit B Surawong Road, Sipraya, Bangrak, Bangkok 10500 Thailand
Tel:+66-2-235-1688 Fax:+66-2-236-2365