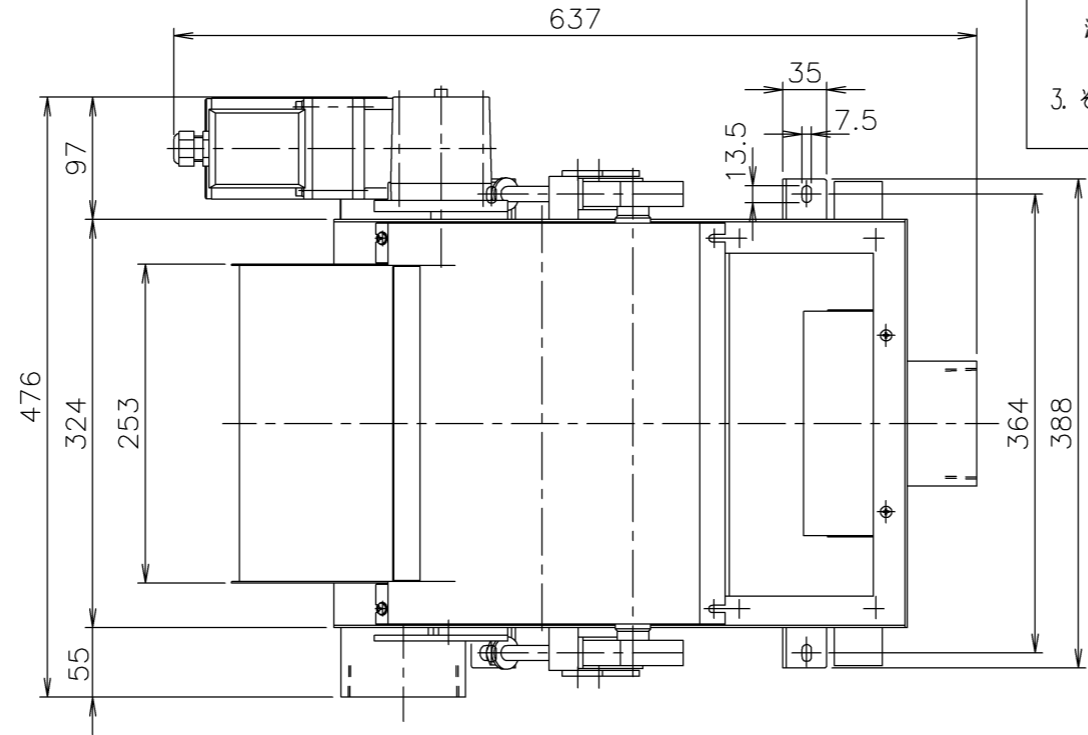


スラッジ箱
SLUDGE BOX



主仕様

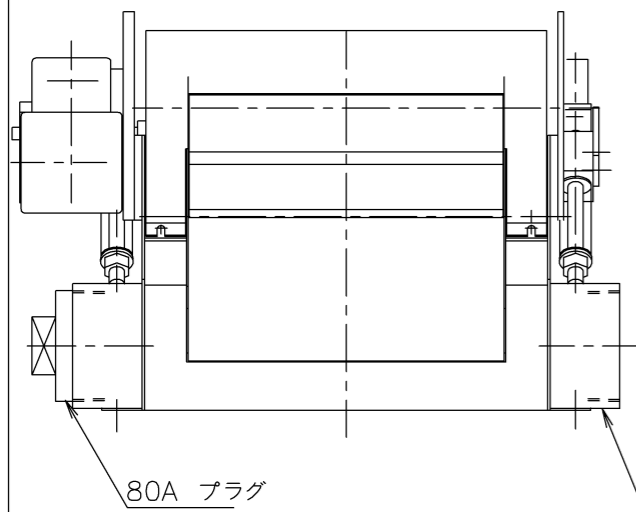
- 研削液 : 水溶性クーラント
- 型式 : マグネットセパレータ MDKW-12
能力 MAX 120 L/min
減速機 ギヤヘッド : R8Y60
中間ギヤ : G8XH10
- その他 : モータ仕様は下記を参照下さい。

SPECIFICATIONS

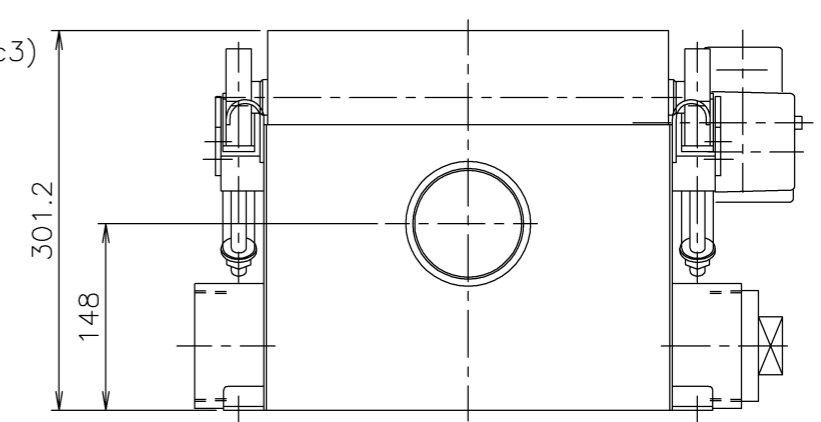
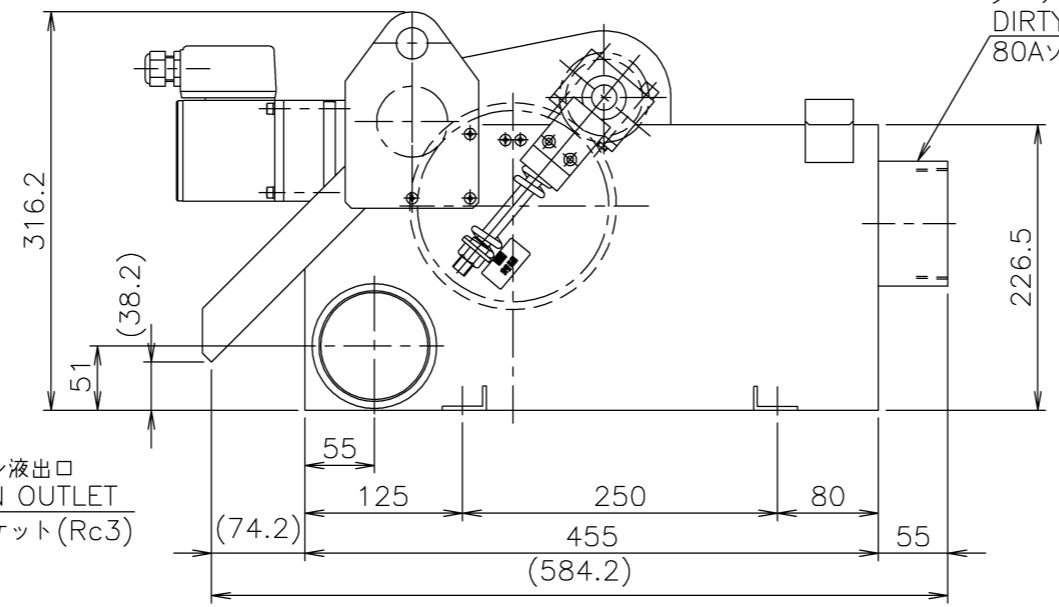
- COOLANT : WATER-SOLUBLE COOLANT
- MODEL : MDKW-12
FLOW MAX 120 L/min
GEAR GEARHEAD : R8Y60
DECIMEL GEAR HEAD : G8XH10
- OTHER : Please see below for Motor specification

モータ仕様/Motor specifications

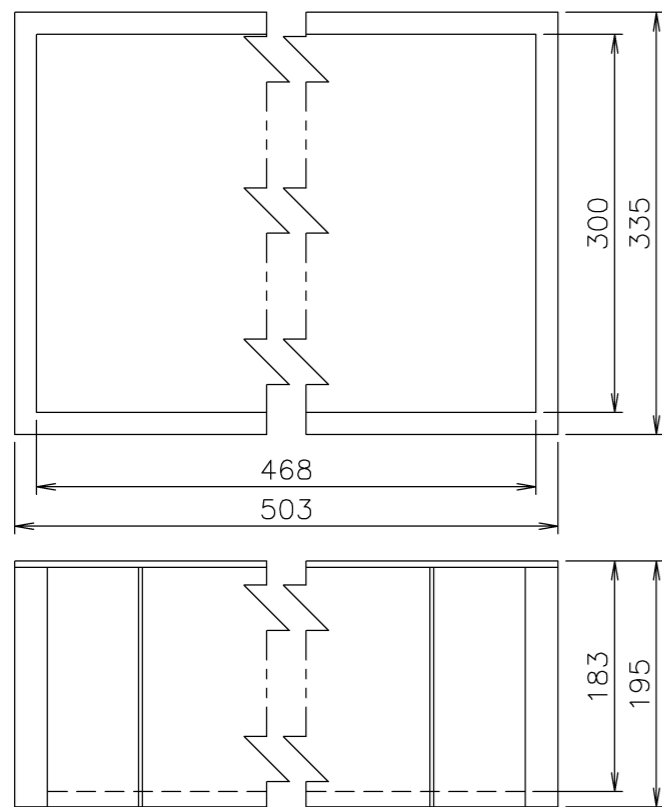
電源 (v) Power (v)	周波数 (Hz) frequency (Hz)	電流値 (A) current (A)	モータ型式 Motor	備考
<input type="checkbox"/> AC200	50/60	0.25/0.22	A8M25JR1 25W	
<input type="checkbox"/> AC220	50/60	0.26/0.23	A8M25JR1 25W	
<input type="checkbox"/> AC380	50/60	0.14/0.12	A8M25KR1 25W	
<input type="checkbox"/> AC400	50/60	0.14/0.12	A8M25KR1 25W	
<input type="checkbox"/> AC415	50/60	0.15/0.13	A8M25KR1 25W	
<input type="checkbox"/> AC440	50/60	0.15/0.13	A8M25KR1 25W	



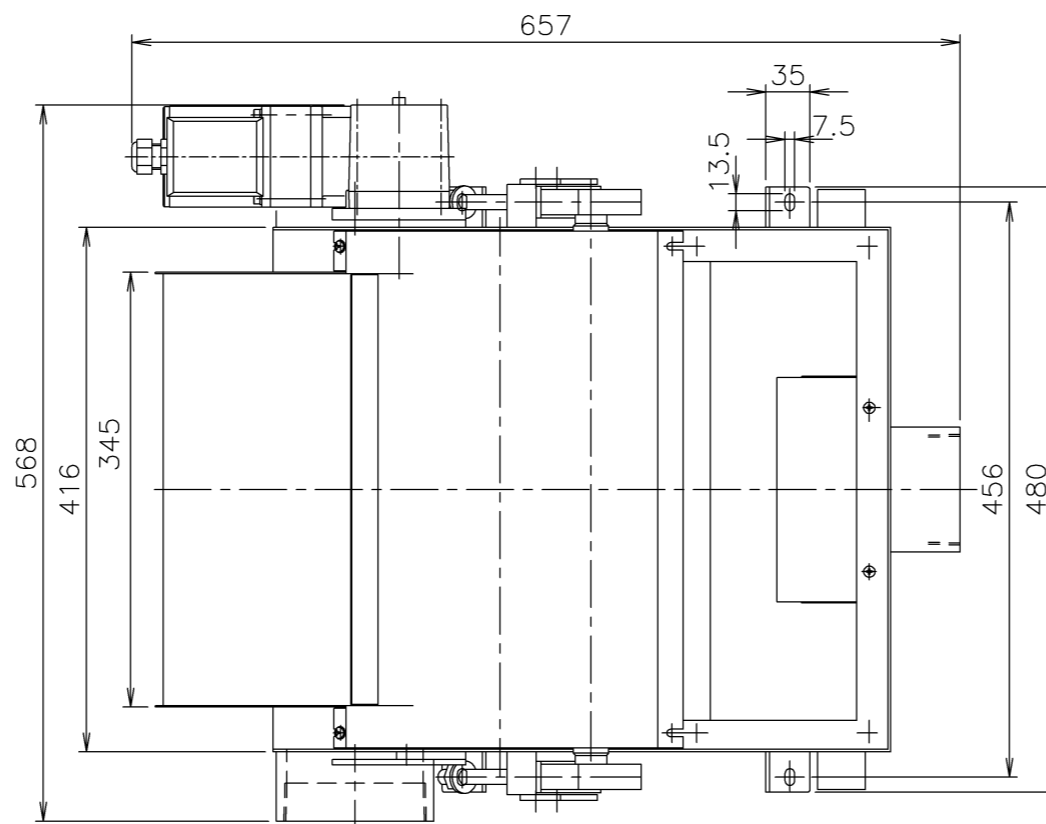
クリーン液出口
CLEAN OUTLET
80Aソケット (Rc3)



寸法区分mm				寸法区分mm				寸法区分mm				寸法区分mm				寸法区分mm				品番		品名および寸度		材質		備考											
2000~5000	± 1.5	4000~8000	± 8.0	1000~2000	± 1.0	2000~4000	± 6.0	250~1000	± 0.8	1000~2000	± 4.5	63~250	± 0.5	500~1000	± 3.0	16~63	± 0.3	250~500	± 2.0	4~16	± 0.2	250	± 1.5	1~4	± 0.1			***	△	三角法	尺度	1/6	関係図	マグネットセパレータ MDKW-12			
削り加工				製缶加工				*				*				製図		検図		認可		図名		MAGNETIC SEPARATOR MDKW-12													
一般公差				熱処理				符号				変更理由				日付		変更者		'18,01,03		図番		AA3-2392													



スラッジ箱
SLUDGE BOX



主仕様

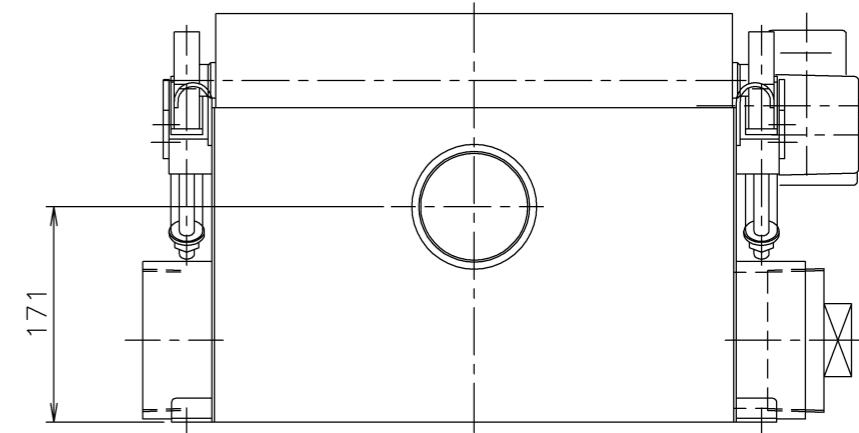
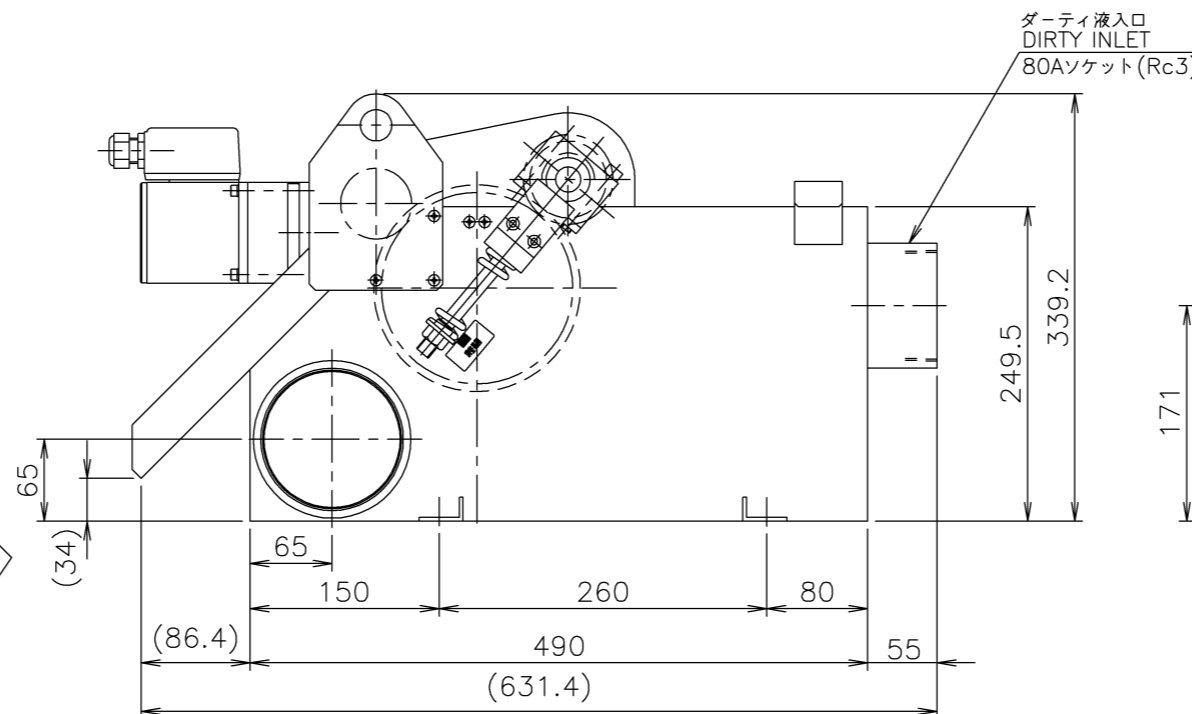
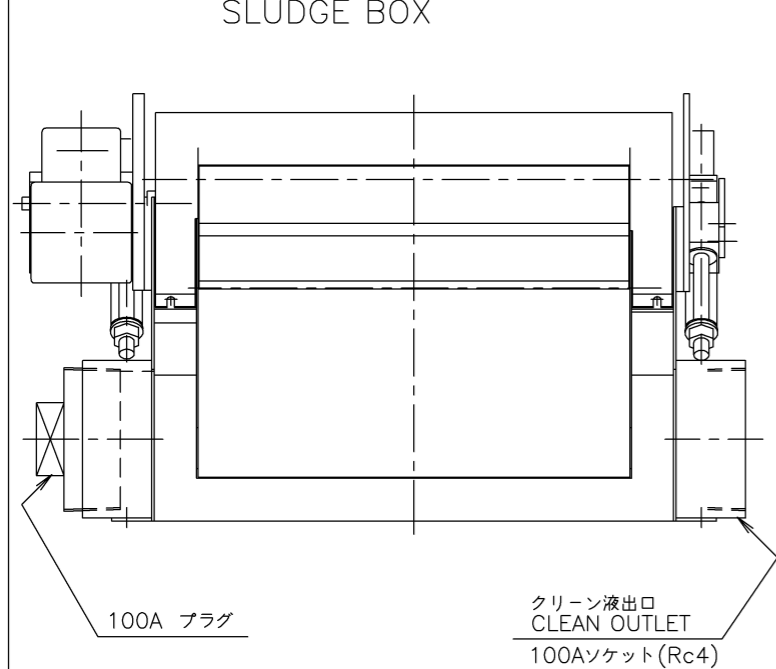
1. 研削液 : 水溶性クーラント
2. 型式 : マグネットセパレータ MDKW-18
能力 MAX 180 L/min
減速機 ギヤヘッド : R8Y60
中間ギヤ : G8XH10
3. その他 : モータ仕様は下記を参照下さい。

SPECIFICATIONS

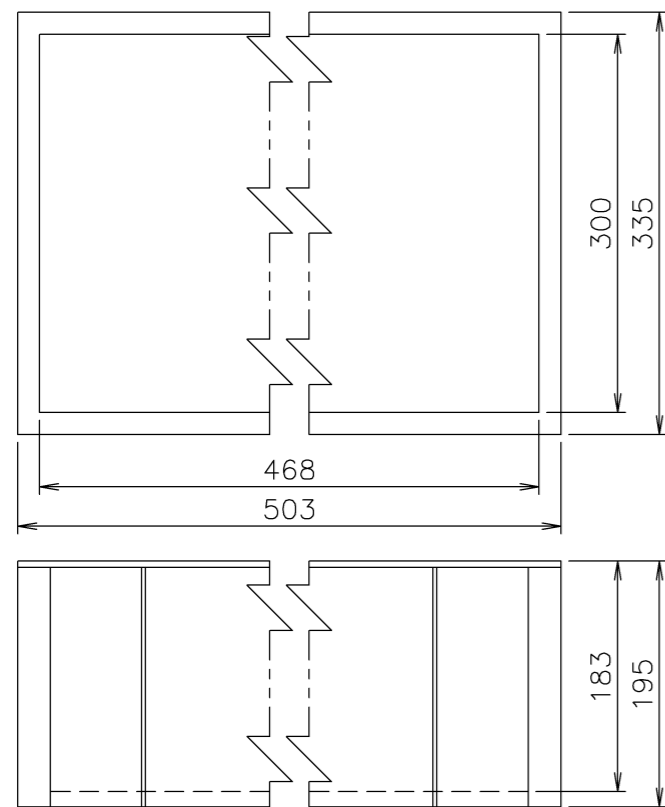
1. COOLANT : WATER-SOLUBLE COOLANT
2. MODEL : MDKW-18
FLOW MAX 180 L/min
GEAR GEARHEAD : R8Y60
DECIMEL GEAR HEAD : G8XH10
3. OTHER : Please see below for Motor specification

モータ仕様/Motor specifications

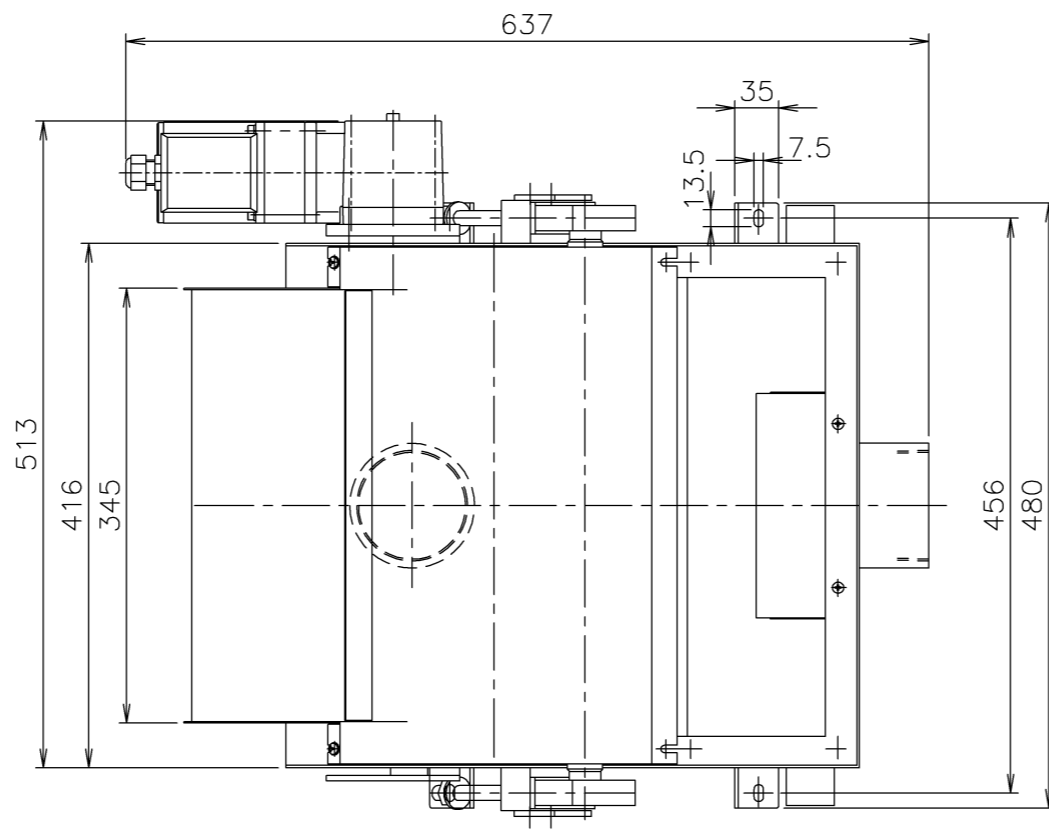
電源 (v) Power (v)	周波数 (Hz) frequency (Hz)	電流値 (A) current (A)	モータ型式 Motor	備考
<input type="checkbox"/> AC200	50/60	0.25/0.22	A8M25JR1 25W	
<input type="checkbox"/> AC220	50/60	0.26/0.23	A8M25JR1 25W	
<input type="checkbox"/> AC380	50/60	0.14/0.12	A8M25KR1 25W	
<input type="checkbox"/> AC400	50/60	0.14/0.12	A8M25KR1 25W	
<input type="checkbox"/> AC415	50/60	0.15/0.13	A8M25KR1 25W	
<input type="checkbox"/> AC440	50/60	0.15/0.13	A8M25KR1 25W	



寸法区分mm				寸法区分mm				個数		個数		個数		個数		品番		品名および寸度		材質		備考	
2000~5000	± 1.5	4000~8000	± 8.0	個数	区分	個数	区分	個数	区分	個数	区分	個数	区分	品番	品名および寸度		材質		備考				
1000~2000	± 1.0	2000~4000	± 6.0											***	法	三角法	尺度	1/6	関係図				
250~1000	± 0.8	1000~2000	± 4.5												製図	検図	認可	図名	マグネットセパレータ MDKW-18				
63~250	± 0.5	500~1000	± 3.0															図番	MAGNETIC SEPARATOR MDKW-18				
16~63	± 0.3	250~500	± 2.0																AA3-2394				
4~16	± 0.2	250	± 1.5																				
1~4	± 0.1																						
寸法区分mm	寸法差mm	寸法区分mm	寸法差mm	削り加工		製缶加工		一般公差		熱処理		符号		変更理由		日付		変更者					



スラッジ箱
SLUDGE BOX

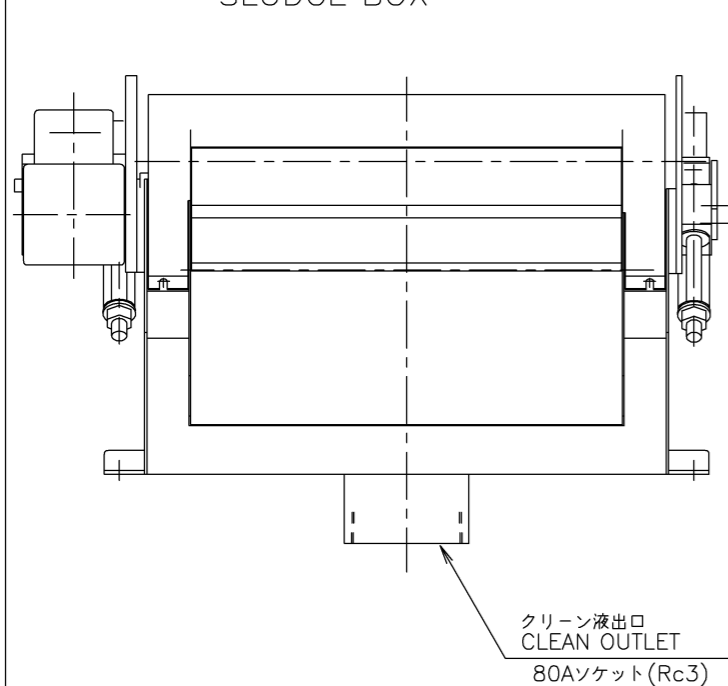


主仕様
 1. 研削液 : 水溶性クラーント
 2. 型式 : マグネットセパレータ MDKW-18-U
 能力 MAX 180 L/min
 減速機 ギヤヘッド: R8Y60
 中間ギヤ : G8XH10
 3. その他 : モータ仕様は下記を参照下さい。

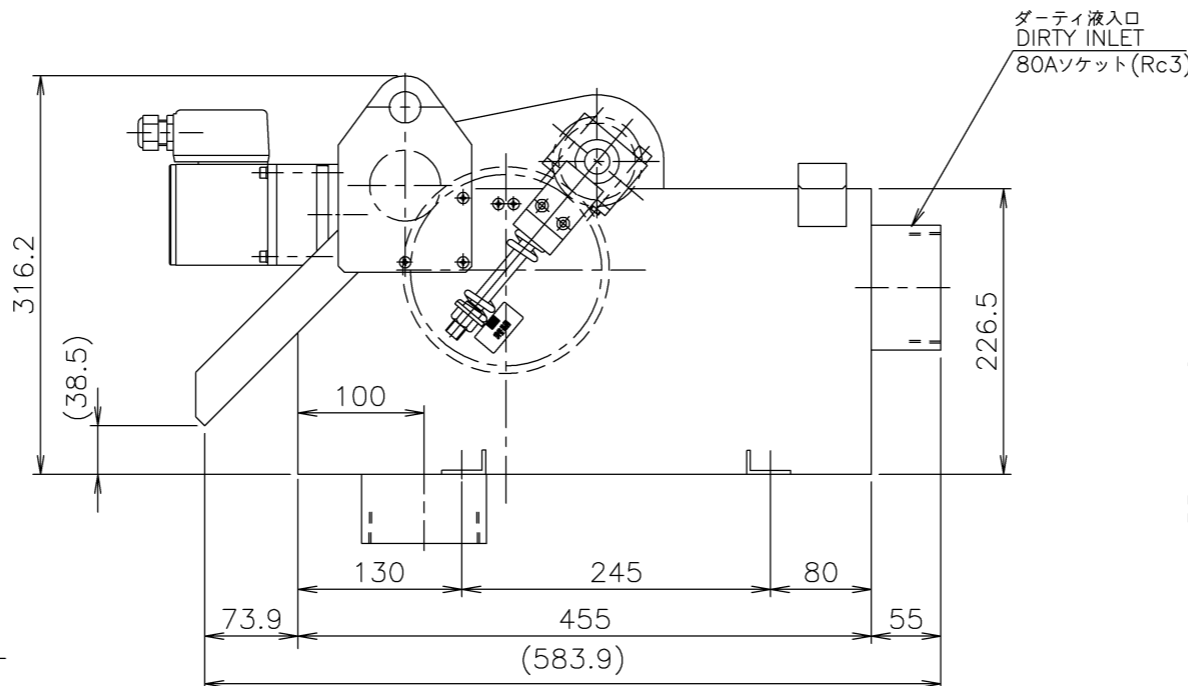
SPECIFICATIONS
 1. COOLANT : WATER-SOLUBLE COOLANT
 2. MODEL : MDKW-18-U
 FLOW MAX 180 L/min
 GEAR GEARHEAD : R8Y60
 DECIMEL GEAR HEAD : G8XH10
 3. OTHER : Please see below for Motor specification

モータ仕様/Motor specifications

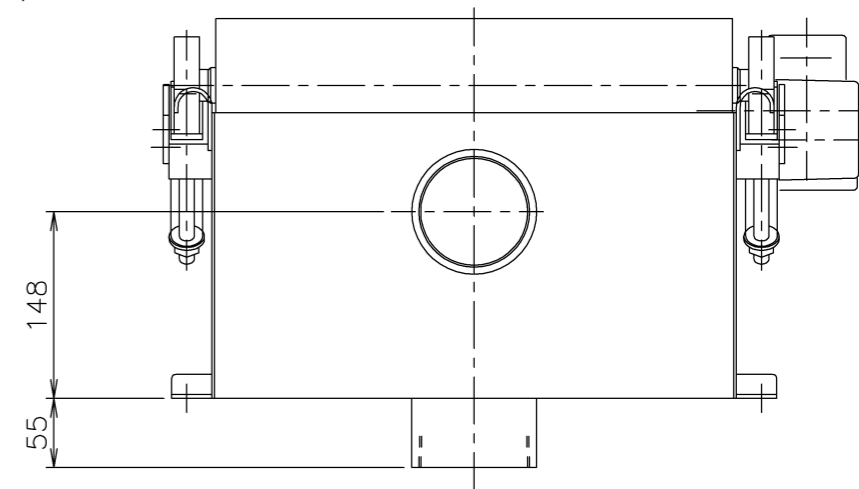
電源 (v) Power (v)	周波数 (Hz) frequency (Hz)	電流値 (A) current (A)	モータ型式 Motor	備考
<input type="checkbox"/> AC200	50/60	0.25/0.22	A8M25JR1 25W	
<input type="checkbox"/> AC220	50/60	0.26/0.23	A8M25JR1 25W	
<input type="checkbox"/> AC380	50/60	0.14/0.12	A8M25KR1 25W	
<input type="checkbox"/> AC400	50/60	0.14/0.12	A8M25KR1 25W	
<input type="checkbox"/> AC415	50/60	0.15/0.13	A8M25KR1 25W	
<input type="checkbox"/> AC440	50/60	0.15/0.13	A8M25KR1 25W	



クリーン液出口
CLEAN OUTLET
80Aソケット (Rc3)



ダーティ液入口
DIRTY INLET
80Aソケット (Rc3)



寸法区分mm				寸法区分mm				品番		品名および寸度			材質	備考	
2000~5000	± 1.5	4000~8000	± 8.0					***	△	三角法	尺度	1/6	関係図		
1000~2000	± 1.0	2000~4000	± 6.0						法	検図	認可	図名	マグネットセパレータ MDKW-18-U		
250~1000	± 0.8	1000~2000	± 4.5						製図			図番	MAGNETIC SEPARATOR MDKW-18-U		
63~250	± 0.5	500~1000	± 3.0										AA3-2395		
16~63	± 0.3	250~500	± 2.0												
4~16	± 0.2	250	± 1.5												
1~4	± 0.1														
寸法区分mm	寸法差mm	寸法区分mm	寸法差mm												
削り加工	製缶加工														
一般公差				熱処理				符号		変更理由		日付		変更者	

