

ハイ・マグネチック・プレート(HMP型)

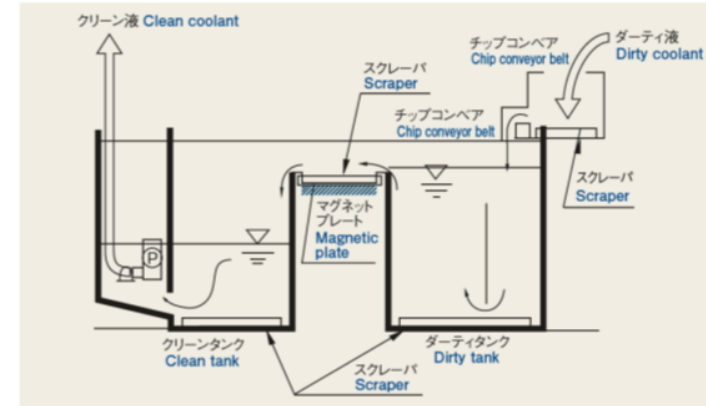
High-Magnetic Plate (HMP type)

マグネット表面にクーラント液を薄く流通させ、磁力を効果的に用いて切粉を吸着し、スクレーパで除去する装置です。

The Model HMP pours a thin layer of coolant across the magnetic surface, makes effective use of the magnetic force to attract chips, and then extracts them with a scraper.



HMP-200



機能

Function

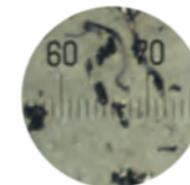
3連(ダーティタンク、マグネットプレート部、クリーンタンク)のコンベアより構成されています。

ダーティタンクでは粗大切粉を沈殿除去し、タンク上部に設置したマグネットプレート上を通過させ、微細切粉を吸着し、クリーンタンクへオーバーフローします。更にクリーンタンクでも切粉の沈殿除去を行います。濾過ポンプ不要で省エネルギー型濾過装置です。

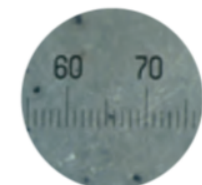
The machine is composed of three conveyors (for the dirty tank, magnet plate, and clean tank).

In the dirty tank, large chips undergo precipitation and are extracted. The fine chips pass over a magnet plate installed in the upper portion of the tank and stick to the magnet, and then the overflow proceeds to the clean tank. Further precipitation and extraction of chips occurs in the clean tank.

Because no filtration pump is needed, this machine is a energy saving coolant filtration system.



濾過前 Before filtration



濾過後 After filtration

自動車部品研磨加工(水溶性) (65 μ m/10目盛)

Automotive parts grinding process (water-based) (65 μ m/10 scale)

標準仕様
Standard
Specification

型式 Model	処理量(水溶性) Flow rate (Water-based)	装置本体外形寸法(m) Size (m)			質量 Weight
		L	W	H	
HMP-200	200 ℓ /min	3	1.4	1.9	2t
HMP-500	500 ℓ /min	4.5	1.6	2.3	2.5t
HMP-800	800 ℓ /min	5	2.2	2.5	4t
HMP-1000	1000 ℓ /min	5.5	2.8	3	5.5t

1000 ℓ /min以上の処理装置については別途ご相談下さい
Please contact a sales representative for further details about processing machines that handle 1,000 L/min or more.