

目詰まりの少ない高機能な逆洗式カートリッジフィルター

Noritake

High-powered and less clogging backwash cartridge filter

油性クーラント濾過の決定版! Advanced filtration system of oily coolant

特許取得

PAT. No 5281321号

ラムダフィルター

Lambda Filter

BWF型



消耗品不要
Non-consumables
容易なメンテナンス
Easy maintenance

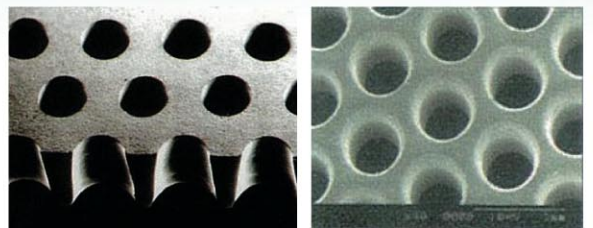


特長

Features

- 優れた濾過性能** Enhanced filtration efficiency
穴加工は非常に高精度であり、極めてピークの鋭い口径サイズを持ちます。また、逆洗開始圧力0.2MPaGまで形成されるケーキ層にてケーキ濾過を行いますので、高い濾過精度を実現します。
Hole drilling is very precise and every filter element has a uniform hole diameter. Highly precise filtration is realized as the filtration is performed in the thick cake layer which is formed with an initial backwash pressure of up to 0.2MPaG.
- 優れた逆洗性** Enhanced backwashing
テーパ形状の穴で目詰まりが少なく、逆洗も効果的に行えます。メンテナンス性に優れた逆洗フィルターです。
Backwashing is effectively achieved with no-clogging due to tapered holes. And easy maintenance.
- 高いケーキ剥離性** Intensive exfoliating cake
金網に見られるような複雑な表面でなく、滑らかな表面を持っています。これにより高いケーキ剥離性を実現しました。電解研磨で、さらに高い剥離性を実現しました。
The surface of filter element is smooth compared to the complicated wire netting's surface. It enables the intensive exfoliating cake. Electrolytic polishing realizes more intensive exfoliating cake.
- 高い耐久性** Enhanced durability
従来の濾材と異なり、濾過面がパイプであるため支持体を必要とせず、耐久性に優れた長期間安心して使用できます。
Differing from the conventional filter media, filter elements don't need supports due to pipes applying to the filtration surface. It delivers enhanced durability and long-life.

超微細なテーパ穴形状 super-minute tapered holes



濾過運転後の写真

Photo: after the filtration

一定時間 運転後の
フィルター表面の様子
Clogging on the
filter surface after
the fixed filtration time

ラムダフィルター Λ filter

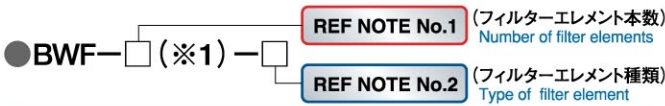


用途

Application

- ・ネジ研、歯研等の微粒子スラッジ
- ・高粘度の油性クーラント液
- ・ Super fine particle sludge for screw grinding and gear grinding
- ・ High viscosity oily coolant

型式 Model



NOTE No.1	1: 1本 One	3: 3本 Three	7: 7本 Seven
NOTE No.2	7: 高精度用 (公称濾過精度 15μm) Highly precise type (Nominal filtration rating 15μm)		
	10: 標準用 (公称濾過精度 25μm) Standard type (Nominal filtration rating 25μm)		
	20: 粗用 (公称濾過精度 50μm) Rough type (Nominal filtration rating 50μm)		

※1: フィルターエレメント本数とハウジングタイプが異なる場合、() 内にハウジングタイプが入ります。エレメント本数とハウジングタイプが同じ場合は() 記載はありません。
例) 7本タイプのハウジングに5本のフィルターエレメント (フィルターエレメント種類 10: 標準用) → BWF-5(7)-10

※1: When the number of element is different to the type of housing, the type of housing is described inside (). When the number of element is similar to the type of housing, () description is nothing.
Example: Type of housing is seven and number of element is five. → BWF-5(7)-10

寸法・質量 Size・Weight

型式 Model	A (mm)	B (mm)	C (mm)	D (mm)	E (mm)	F (mm)	G (mm)	H (mm)	I (mm)	質量 Weight (kg)
BWF-1-□	114	730	56	254	146	100	93	60	210	16
BWF-3-□	165	760	60	290	198	120	104	90	260	25
BWF-7-□	216	774	69	304	199	150	130	120	316	36

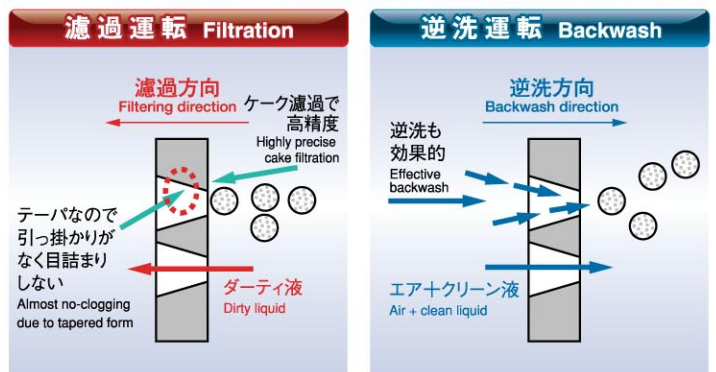
※流入、流出、ドレン、エア入口 (ソケット) およびハウジング接続部 (フランジ) はフェルルールに変更可能です。
Inflow and outflow, drain, air (socket) and housing connection (flange) can be changed to Ferrule.

標準仕様 Standard specification

フィルター エレメント本数 Number of filter elements	1本 One	3本 Three	7本 Seven
型式 Model	BWF-1-□	BWF-3-□	BWF-7-□
配列 Layout			
目安処理量 (油性) Standard flow rate(oily)	10ℓ/min	30ℓ/min	70ℓ/min
標準濾過時間 Average filtration time	5~10分 5 up to 10 minutes (フィルター種類: 高精度用 油性: 30cSt SS濃度: 300mg/ℓ のとき) (Type of filter element: Highly precise type Oily: 30cSt SS concentration: 300mg/ℓ)		
標準逆洗時間 Average backwashing time	20s		
逆洗開始圧力 Starting pressure for backwashing	0.2MPaG		
流入 Inflow	20A Rc or フェルルール Ferrule	32A Rc or フェルルール Ferrule	50A Rc or フェルルール Ferrule
流出 Outflow			
ドレン Drain			
エア Air	25A Rc or フェルルール Ferrule		
材質 Material	フィルターエレメント: SUS316L Filter element ハウジング: SUS304 (標準) ※CSもできます。 Housing: SUS304 (Standard) *CS is available.		

※1: 公称濾過精度とは、表記精度の微粒子の大部分 (70%以上) を捕足するエレメントの濾過能力になります。値は弊社テストの実績値になります。
Nominal filtration rating means the filtration ability of element that capture many particles (over 70%) above shown size. This value is a performance test result done at our facility.

濾過・逆洗の原理 Principle of filtration and backwash



※本カタログに記載の内容は予告なく変更する場合がありますのでご了承下さい。 The contents of this catalog is subject to change without prior notice.

お問い合わせ先

株式会社

ノリタケ カンパニー リミテド

エンジニアリング事業部

流体テクノ部 濾過グループ

- 本社 〒451-8501 名古屋市中区則武新町3丁目1番36号
TEL. 052 (561) 4268 FAX. 052 (561) 7177
- 東京営業所 〒105-8502 東京都港区虎ノ門1丁目13番8号
TEL. 03 (6205) 4422 FAX. 03 (3501) 7312
- 大阪営業所 〒566-0021 大阪府摂津市南千里丘2-29
TEL. 06 (6319) 1154 FAX. 06 (6319) 1159

■中国 NORITAKE CO., LIMITED Shanghai Office

Room 701A, Aetna Tower No.107, Zun Yi Road,
Chang Ning District, Shanghai
Tel: +86-21-6237-5789 Fax: +86-21-6237-5790

■台湾 NORITAKE TAIPEI CO., LTD.

No.37, Alley 105, Lane 514, Jungjeng Rd.,
Shinjung City, Taipei, Taiwan 242, R.O.C.
Tel: +886-2-2907-1221 Fax: +886-2-2905-1529

■タイ Noritake SA (Thailand) Co., Ltd. Bangkok Office

222 Voravit Building 9th Fl., Unit B Surawong Road,
Sipraya, Bangrak, Bangkok 10500 Thailand
Tel: +66-2-235-1688 Fax: +66-2-236-2365

Contact us

NORITAKE CO., LIMITED

ENGINEERING GROUP

FLUID TECHNOLOGY DEPT.

FILTRATION SECTION

- Head Office 3-1-36 Noritake-Shinmachi, Nishi-Ku, Nagoya 451-8501 Japan
TEL. +81-52-561-4268 FAX. +81-52-561-7177
- Tokyo Office 1-13-8 Toranomon Minato-Ku, Tokyo 105-8502 Japan
TEL. +81-3-6205-4422 FAX. +81-3-3501-7312
- Osaka Office 2-29 Minamisenrioka, Settsu, Osaka 566-0021 Japan
TEL. +81-6-6319-1154 FAX. +81-6-6319-1159

ホームページ <http://www.noritake.co.jp/>