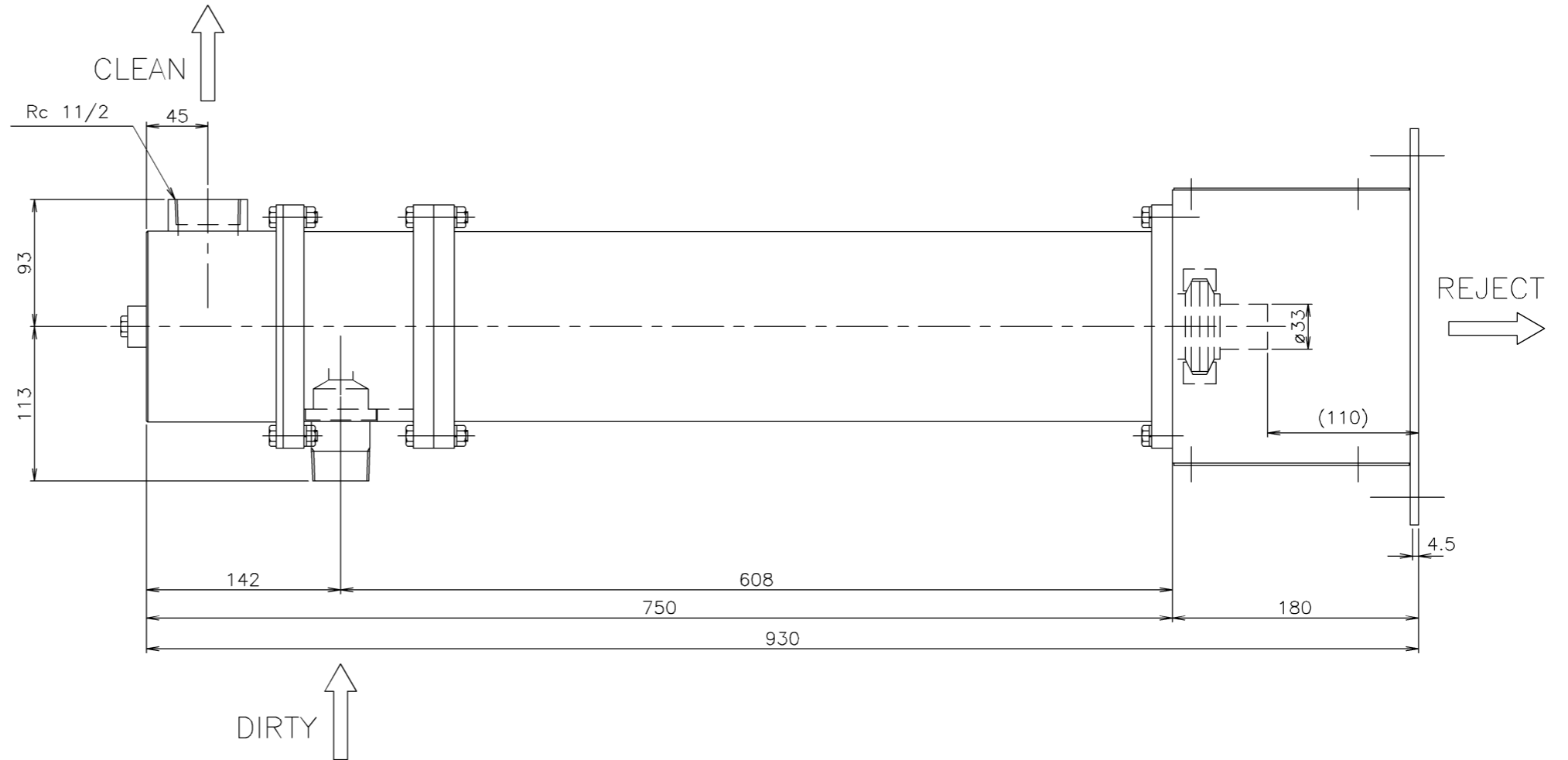
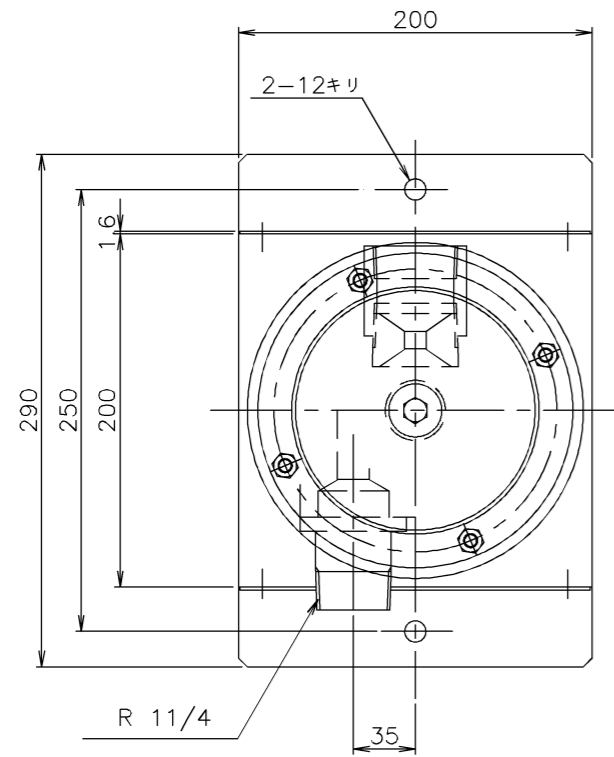
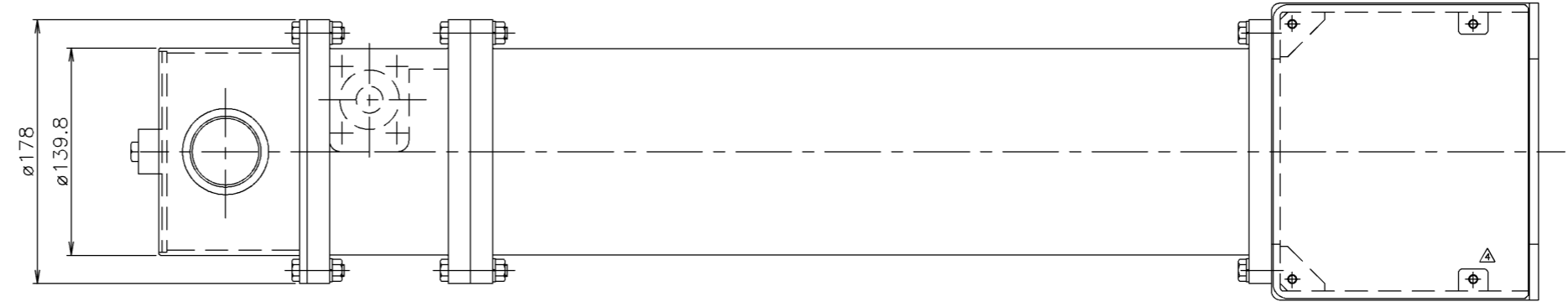
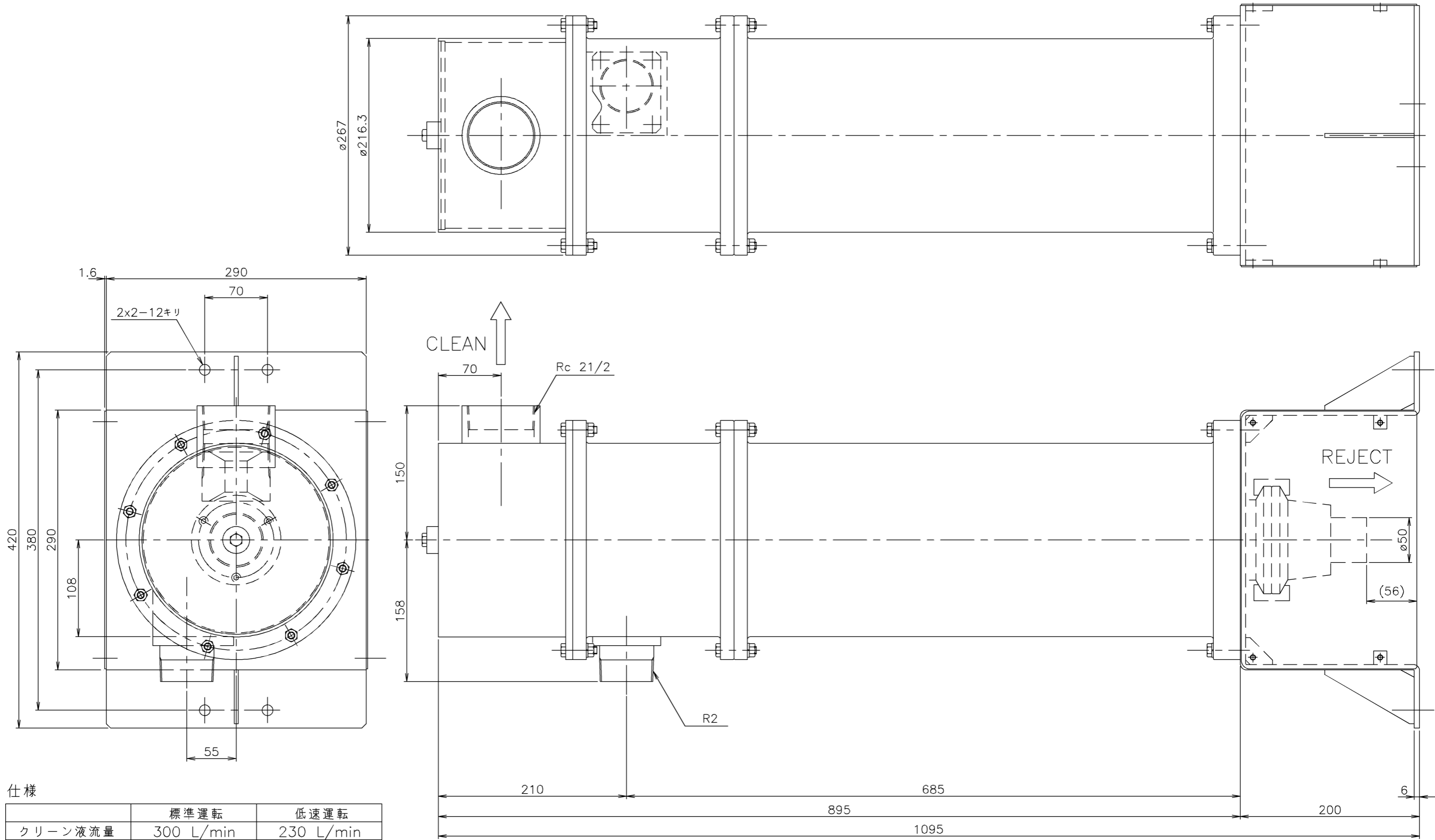


仕様

	標準運転	低速運転
クリーン液流量	100 L/min	75 L/min
リジェクト液流量	10 L/min	8 L/min
運転圧力	0.2 MPa	0.1 MPa
ダーティ液入口	R 11/4	
クリーン液出口	Rc 11/2	
リジェクト液出口	φ33	
材質	サイクロン部	MC901/アルミナ
	上部蓋	SS400/STK400
	取付ベース	塗装色：マンセル5Y 9/0.5
概算重量	約 20kg	



2000~5000	±1.5	4000~8000	±8.0	仕上程度	▲	1	1	***	***	***	***	***	***	***	***	***	***	***	***	***
1000~2000	±1.0	2000~4000	±6.0																	
250~1000	±0.8	1000~2000	±4.5																	
63~250	±0.5	500~1000	±3.0																	
16~63	±0.3	250~500	±2.0	寸法区分mm	寸法差mm	寸法区分mm	寸法差mm	削り加工	製造加工	品番	品名	および	寸度	材質	備考					
4~16	±0.2	250	±1.5	一般公差	熱処理	符号	変更理由	日付	変更者	Takahashi	製図	検図	認可	1/3	関係図	***	図名	SPC10	ミラクルエース	外形図
1~4	±0.1									'16,01,19					図番	AA2-2544				



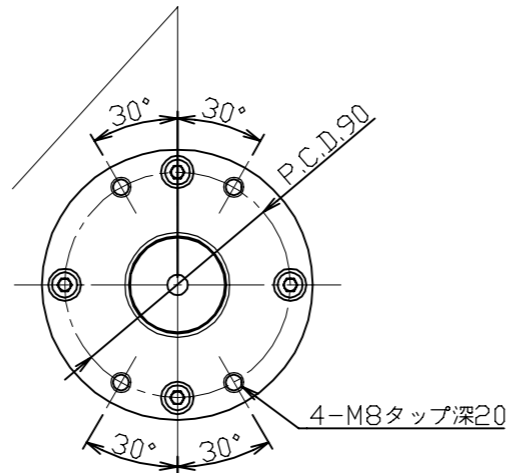
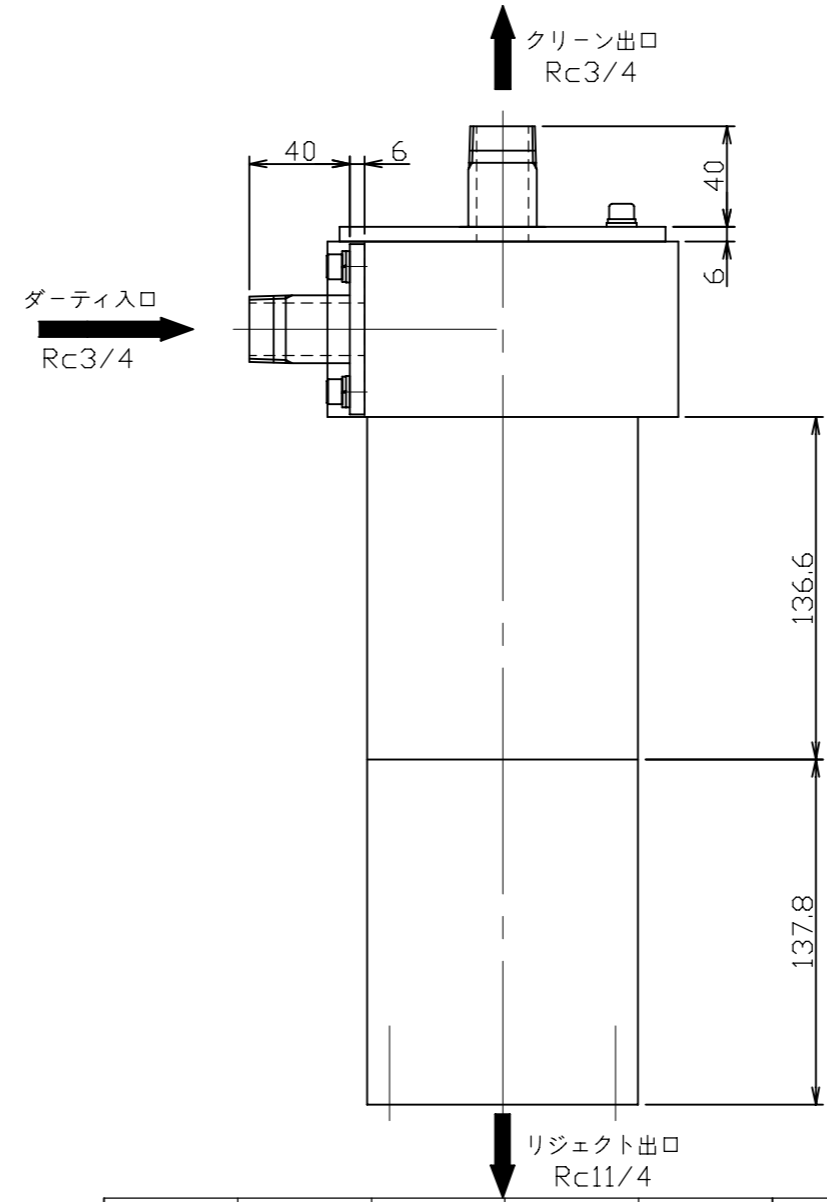
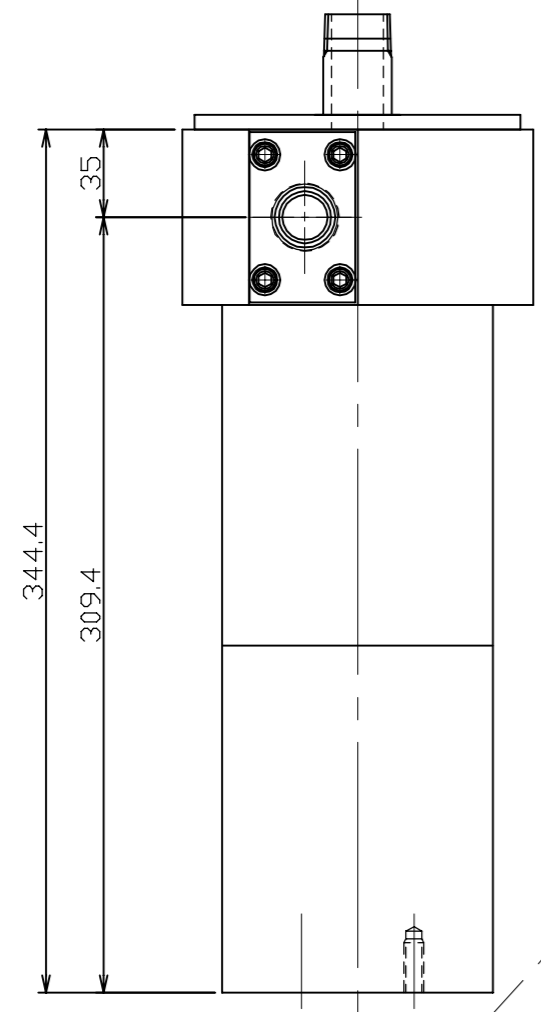
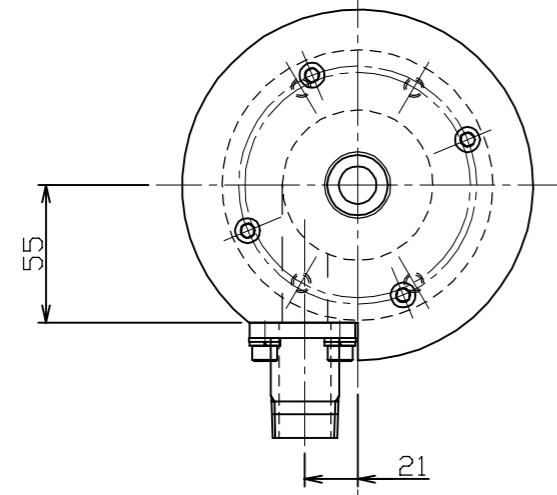
仕様

		標準運転	低速運転
クリーン液流量		300 L/min	230 L/min
リジェクト液流量		50 L/min	40 L/min
運転圧力		0.3 MPa	0.2 MPa
ダーティ液入口		R 2	
クリーン液出口		Rc 21/2	
リジェクト液出口		φ50	
材質	サイクロン部	MC901/アルミナ	
	上部蓋	SS400/STK400	
	取付ベース	塗装色：マンセル5Y 9/0.5	
概算重量		約50kg	

寸法区分mm	公差mm	寸法区分mm	公差mm
2000~5000	±1.5	4000~8000	±8.0
1000~2000	±1.0	2000~4000	±6.0
250~1000	±0.8	1000~2000	±4.5
63~250	±0.5	500~1000	±3.0
16~63	±0.3	250~500	±2.0
4~16	±0.2	250	±1.5
1~4	±0.1		

仕上程度	熱処理	符号	変更理由	日付	変更者
△					
△					
△					
*					
一般公差	熱処理	符号	変更理由	日付	変更者

品番	品名	および寸度	材質	備考
1	***	***	***	
1	***	***	***	
法	三角法	尺度	1/3	関係図 ***
製図	検図	認可		図名 SPC30
高橋	酒井	山田		図番 ミラクルエース
				AA2-2546
				16,01,19 16,01,19 16,01,19



個数	区分	個数	区分	個数	区分	個数	区分	個数	区分	個数	区分	品番	品名および寸度	材質	備考	
						1		1						**		
												製図	検図	認可	関係図	AA3-2719
												山内	佐々木	高羽	図名	ミラクルエースミニ 組立図 SPC5A型 セラミックノズル有り
												20.10.26	20.10.26	20.10.26	図番	AA3-2720

2000~5000	± 1.5	4000~8000	± 8.0
1000~2000	± 1.0	2000~4000	± 6.0
250~1000	± 0.8	1000~2000	± 4.5
63~250	± 0.5	500~1000	± 3.0
16~63	± 0.3	250~500	± 2.0
4~16	± 0.2	250	± 1.5
1~4	± 0.1		
寸法区分mm	寸法差mm	寸法区分mm	寸法差mm
削り加工		製缶加工	
一般公差		熱処理	

仕上程度	符号	変更理由	日付	変更者

Noritake