

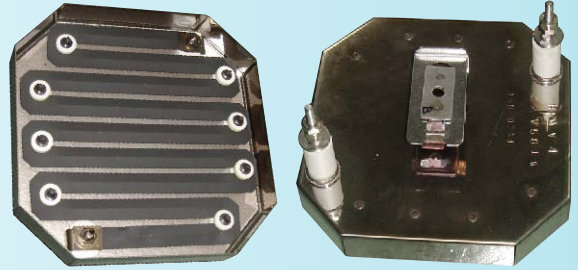
Noritake

急速昇温ヒーター PLF

非常に応答性の高い面状遠赤外線ヒーターです。

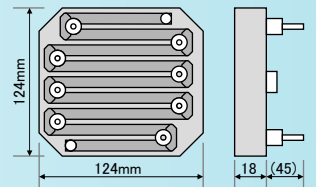
- **高い加熱応答性能**
7秒で500°C到達
- **高い安全性**
急速降温特性により、発火防止、安全対策
- **省エネルギー**
必要な時のみ、電源ON

7秒で500°C到達 ↑



＜ヒーターパネル仕様＞

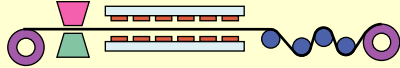
使用温度	MAX 500°C
寸法	W124 × D124 × H63 (mm)
容量	32V 581W



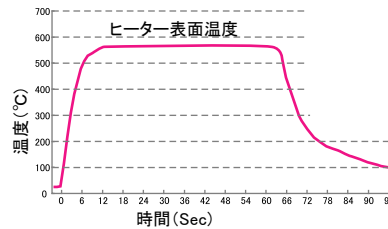
用途

高機能フィルムや
太陽電池材料等の加熱に
省スペースで設置可能

＜塗工乾燥の例＞



昇温・降温特性



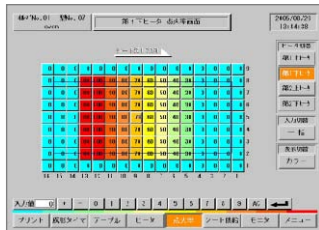
[32V印加時]
昇温: 7秒で500°C到達
降温: 30秒で100°C未満到達

*大気雰囲気での測定データ

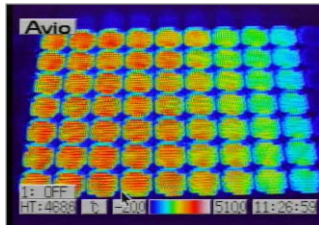
制御出力とヒーター温度の相関

パターン①

ヒーターパネル 出力設定値

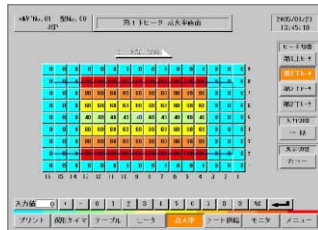


ヒーターパネル サーモグラフ写真

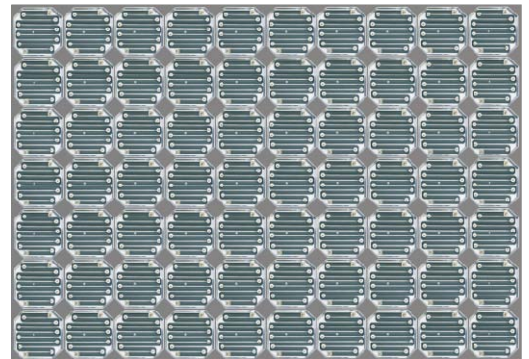
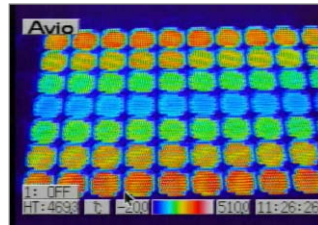


パターン②

ヒーターパネル 出力設定値



ヒーターパネル サーモグラフ写真



ヒーターパネル(7枚×10枚のユニット)

製品に関するお問い合わせ先

株式会社 ノリタケカンパニーリミテド ヒートテクノ部 E-mail:heat@n.noritake.co.jp

[本 社] 〒451-8501 名古屋市西区則武新町3-1-36 Tel.(052)561-9878 Fax.(052)561-6557

[東京営業所] 〒105-8502 東京都港区虎ノ門1-13-8 Tel.(03)6205-4422 Fax.(03)3501-7312